

Dom w kellerisach

PEŁNOBRANŻOWE ODBICIE LUSTRZANE

Dom jednorodzinny z poddaszem użytkowym
5 pokoi, 1 kuchnia, 2 łazienki, kotłownia, pralnia,
garderoby, pomieszczenie gospodarcze,
antresola, garaż

powierzchnia domu: 139,75 m²
(bez kotłowni, garażu)

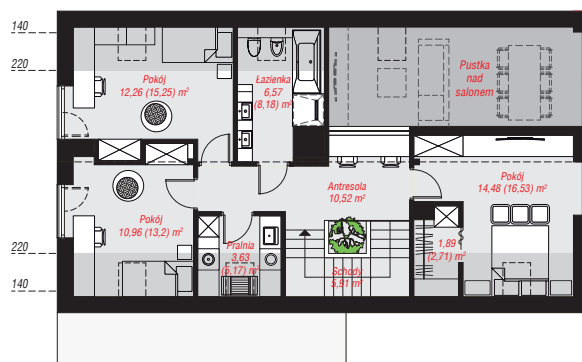
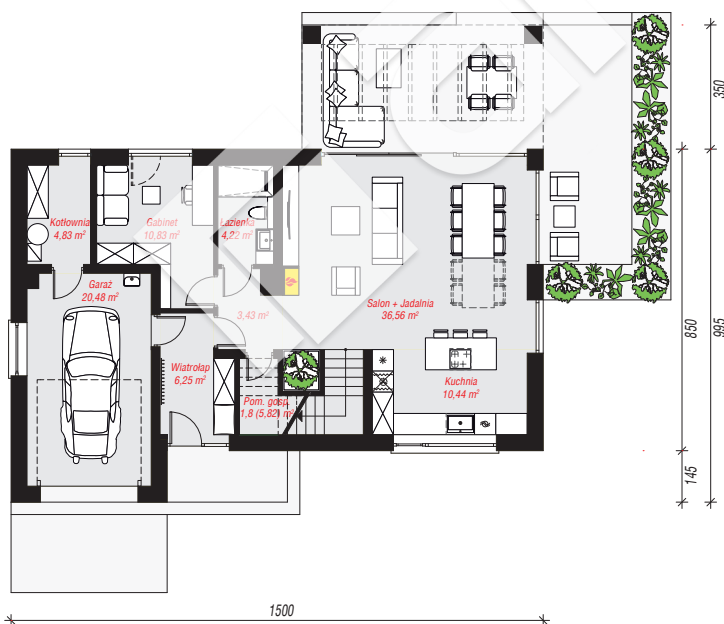
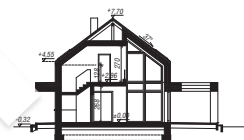
powierzchnia garażu: 20,48 m²
powierzchnia kotłowni: 4,83 m²

powierzchnia zabudowy: 134,38 m²
powierzchnia podłóg: 180,33 m²
kubatura: 839,76 m³
wysokość budynku: 8,02 m
powierzchnia dachu: 159,60 m²

min. wymiary działki: 18,95 x 23,00 m

Technologia i konstrukcja

ściany: pustak ceramiczny Porotherm 25 cm, styropian Termo Organika 20 cm, tynk; **strop:** płyta żelbetowa;
ścianka kolankowa: 128 cm; **dach:** dwuspadowy,
nachylenie 37°, więźba drewniana, blacha, okno
dachowe 3; **kocioł:** gazowy



PARTER: 98,84 (102,86) m²

PODDASZE: 66,22 (77,47) m²



Do projektu możesz wprowadzić zmiany,
na które wyrazimy bezpłatną zgodę.

Zobacz dostępne wersje projektu,
wizualizacje wnętrz i zdjęcia z realizacji
na www.archon.pl