

# Dom w renklodach 11 (G2)

Dom jednorodzinny parterowy  
4 pokoje, 1 kuchnia, 2 łazienki, spiżarka, kotłownia,  
garderoby, garaż

**powierzchnia domu:** 119,50 m<sup>2</sup>  
(bez kotłowni, garażu)

**powierzchnia garażu:** 34,33 m<sup>2</sup>  
**powierzchnia kotłowni:** 8,51 m<sup>2</sup>

powierzchnia zabudowy: 233,73 m<sup>2</sup>

powierzchnia podłóg: 162,34 m<sup>2</sup>

kubatura: 1 186,68 m<sup>3</sup>

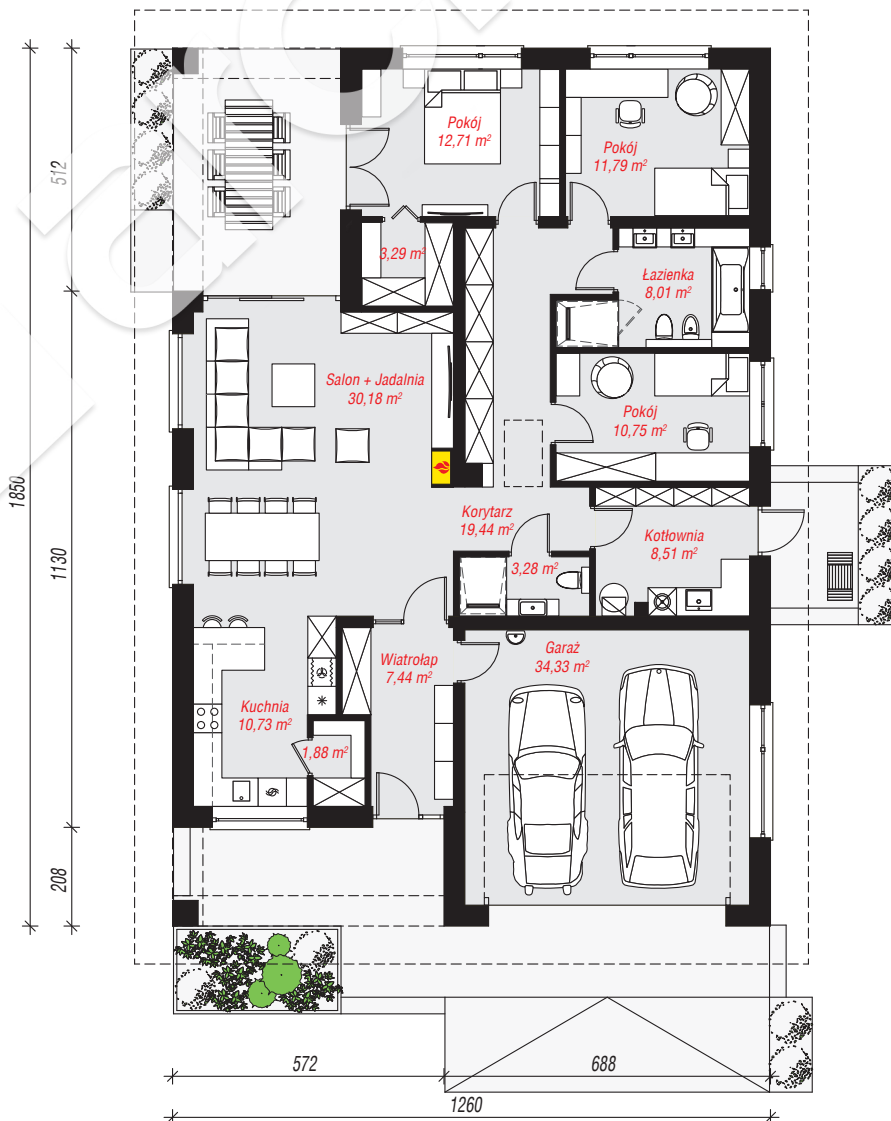
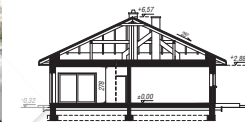
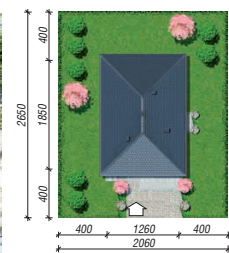
wysokość budynku: 6,89 m

powierzchnia dachu: 314,93 m<sup>2</sup>

min. wymiary działki: 26,50 x 20,60 m

## Technologia i konstrukcja

**ściany:** bloczek z betonu komórkowego H+H 24 cm, styropian Termo Organika 20 cm, tynk; **strop:** płyta żelbetowa; **dach:** czterospadowy, nachylenie 25 st., więźba drewniana, dachówka ceramiczna; **kocioł:** gazowy, możliwość zamiany na paliwo stałe po adaptacji (pow. kotłowni do 6m<sup>2</sup>)



Do projektu możesz wprowadzić zmiany,  
na które wyrazimy bezpłatną zgodę.

Zobacz dostępne wersje projektu,  
wizualizacje wnętrz i zdjęcia z realizacji  
na [www.archon.pl](http://www.archon.pl)

