

Dom w renklodach 8 (G2)

PEŁNOBRANŻOWE ODBICIE LUSTRZANE

archon
PROJEKTY DOMÓW

Dom jednorodzinny parterowy
4 pokoje, 1 kuchnia, 2 łazienki, spiżarka, kotłownia,
garaż

powierzchnia domu: 133,14 m²
(bez kotłowni, garażu)

powierzchnia garażu: 35,52 m²
powierzchnia kotłowni: 7,08 m²

powierzchnia zabudowy: 220,09 m²

powierzchnia podłóg: 175,74 m²

kubatura: 908,25 m³

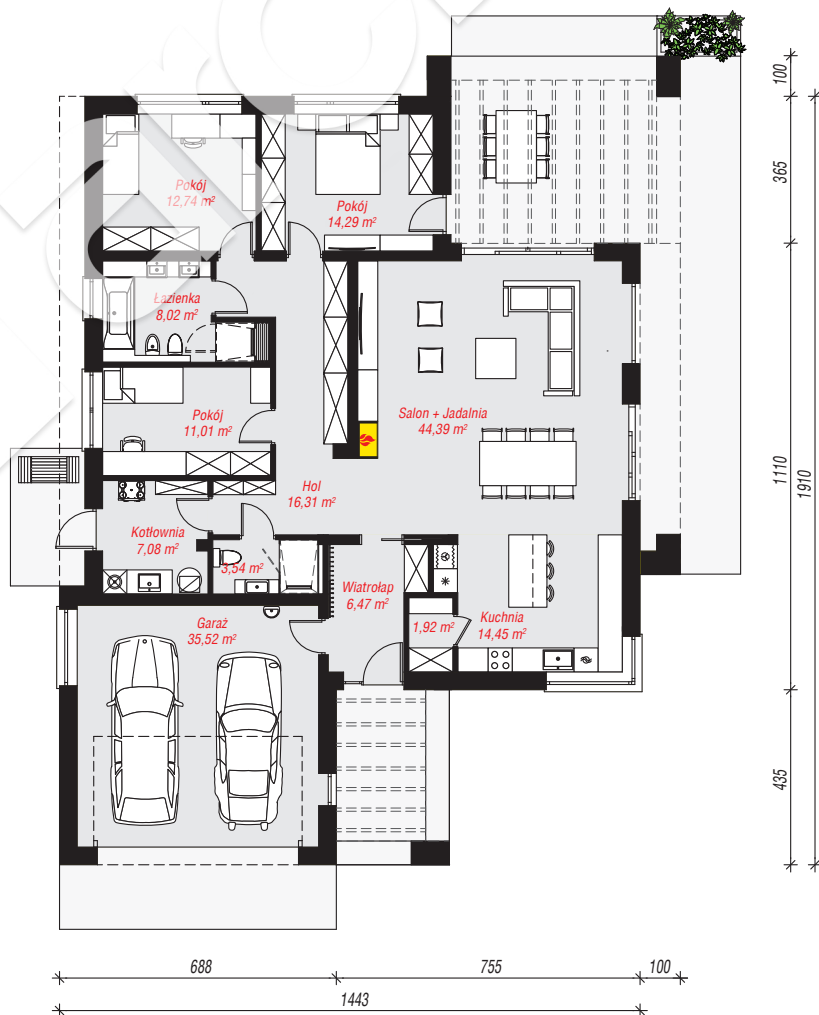
wysokość budynku: 4,27 m

powierzchnia dachu: 225,70 m²

min. wymiary działki: 27,10 x 22,43 m

Technologia i konstrukcja

ściany: bloczek z betonu komórkowego H+H 24 cm,
styropian Termo Organika 20 cm, tynk; **strop:** płyta
żelbetowa; **dach:** płaski, papa termozgrzewalna; **kocioł:**
gazowy



PARTER: 175,74 (0,00) m²

Do projektu możesz wprowadzić zmiany,
na które wyrazimy bezpłatną zgodę.

Zobacz dostępne wersje projektu,
wizualizacje wnętrz i zdjęcia z realizacji
na www.archon.pl

