

Dom w dabcach 3 (G2)

PEŁNOBRANŻOWE ODBICIE LUSTRZANE

Dom jednorodzinny z poddaszem użytkowym
6 pokoi, 1 kuchnia, 2 łazienki, spiżarka, garderoby,
pomieszczenie gospodarcze, antresola, garaż

powierzchnia domu: 148,56 m²
(bez garażu)

powierzchnia garażu: 35,64 m²

powierzchnia zabudowy: 156,10 m²

powierzchnia podłóg: 208,31 m²

kubatura: 940,09 m³

wysokość budynku: 8,27 m

powierzchnia dachu: 216,55 m²

min. wymiary działki: 20,90 x 22,40 m

po adaptacji*: 22,40 x 20,30 m

(Likwidacja wykusza w salonie.)

Technologia i konstrukcja

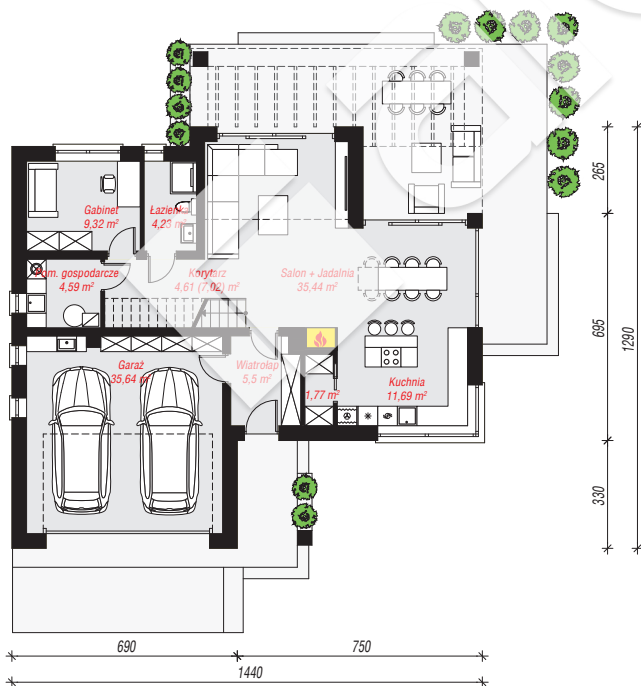
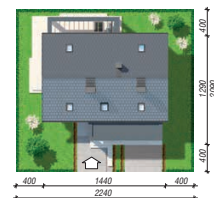
ściany: pustak ceramiczny Porotherm 25 cm, styropian

Termo Organika 20 cm, tynk; **strop:** płyta żelbetowa;

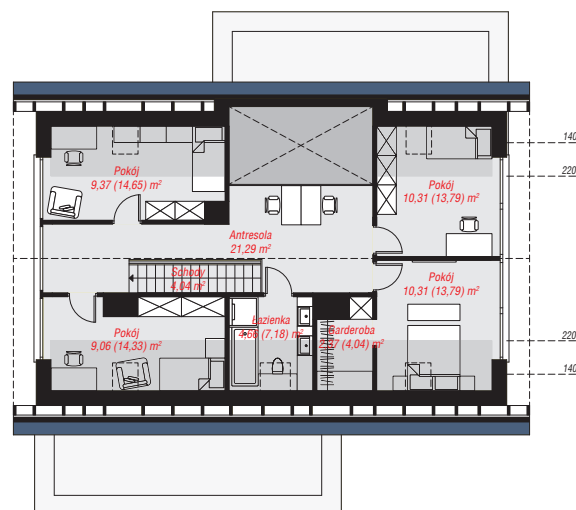
ścianka kolankowa: 101 cm; **dach:** dwuspadowy,

nachylenie 38 st., więźba drewniana, dachówka

ceramiczna, okno dachowe 3; **kocioł:** gazowy



PARTER: 112,79 (115,20) m²



PODDASZE: 71,41 (93,11) m²



Do projektu możesz wprowadzić zmiany,
na które wyrazimy bezpłatną zgodę.

Zobacz dostępne wersje projektu,
wizualizacje wnętrz i zdjęcia z realizacji
na www.archon.pl