

Dom w cieszyniankach 8

Dom jednorodzinny parterowy
5 pokoi, 1 kuchnia, 2 łazienki, spiżarka, kotłownia,
garderoby

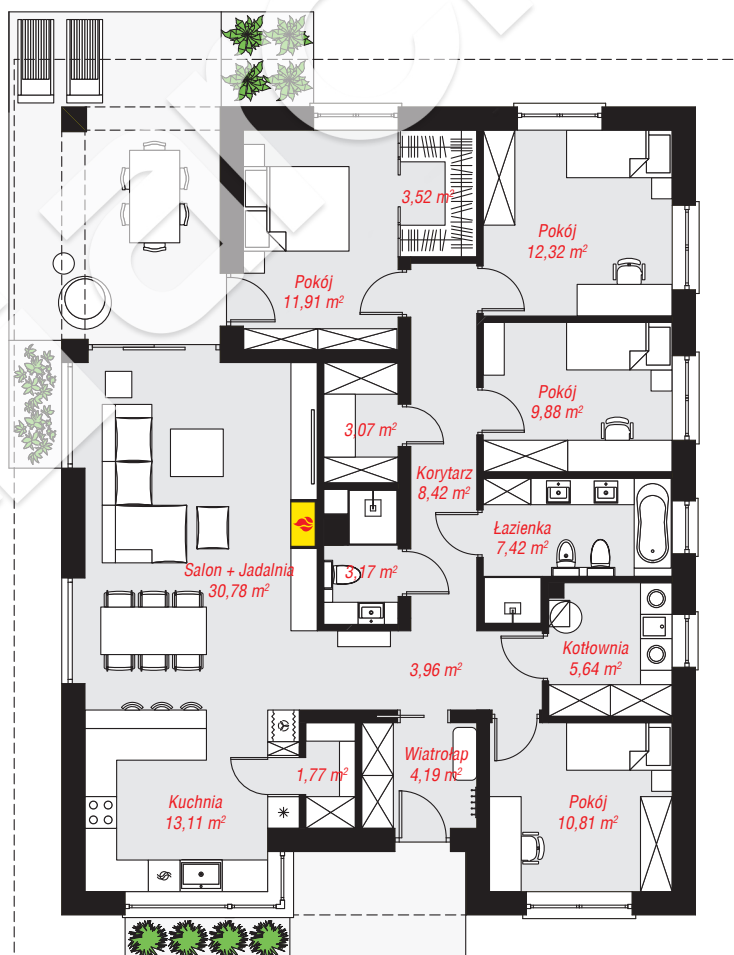
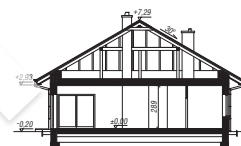
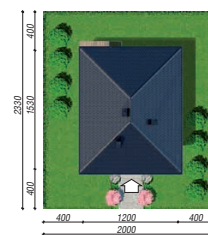
powierzchnia domu: 124,33 m²
(bez kotłowni)

powierzchnia kotłowni: 5,64 m²
powierzchnia zabudowy: 184,15 m²
powierzchnia podłóg: 129,97 m²
kubatura: 974,27 m³
wysokość budynku: 7,49 m
powierzchnia dachu: 272,50 m²

min. wymiary działki: 23,30 x 20,00 m
po adaptacji*: 20,00 x 22,30 m

Technologia i konstrukcja

ściany: bloczek z betonu komórkowego H+H 24 cm,
styropian Termo Organika 20 cm, tynk; **strop:** płyta
żelbetowa; **dach:** czterospadowy, nachylenie 30 st.,
więźba drewniana, dachówka ceramiczna; **kocioł:**
gazowy, możliwość zamiany na paliwo stałe po
adaptacji (pow. kotłowni do 6m²)



1530

1200

PARTER: 129,97 (0,00) m²

Do projektu możesz wprowadzić zmiany,
na które wyrazimy bezpłatną zgodę.

Zobacz dostępne wersje projektu,
wizualizacje wnętrz i zdjęcia z realizacji
na www.archon.pl

