

# Dom w sundavillach

PEŁNOBRANŻOWE ODBICIE LUSTRZANE

**archon**  
PROJEKTY DOMÓW

Dom jednorodzinny z poddaszem użytkowym  
5 pokoi, 1 kuchnia, 2 łazienki, spiżarka, kotłownia,  
pralnia, garderoby, garaż

**powierzchnia domu:** 137,26 m<sup>2</sup>  
(bez kotłowni, garażu)

**powierzchnia garażu:** 26,03 m<sup>2</sup>  
**powierzchnia kotłowni:** 6,92 m<sup>2</sup>

**powierzchnia zabudowy:** 125,85 m<sup>2</sup>

**powierzchnia podłóg:** 179,93 m<sup>2</sup>

**kubatura:** 822,14 m<sup>3</sup>

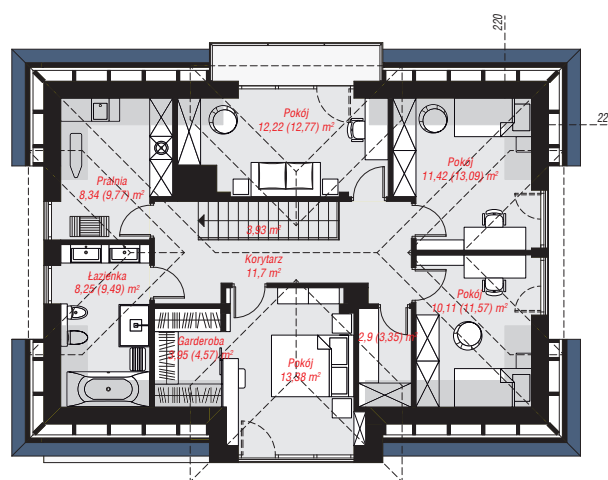
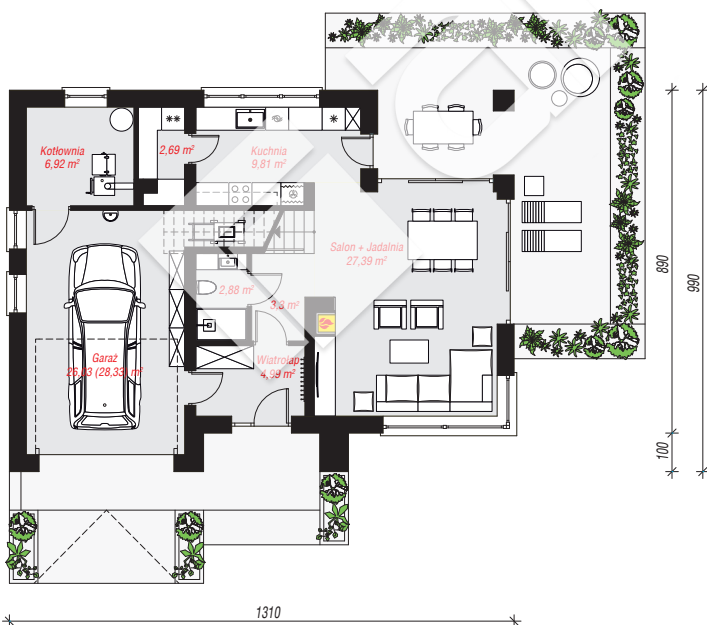
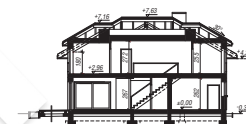
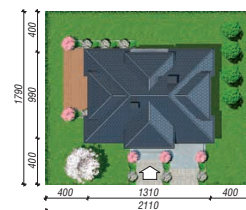
**wysokość budynku:** 7,95 m

**powierzchnia dachu:** 184,10 m<sup>2</sup>

**min. wymiary działki:** 17,90 x 21,10 m

## Technologia i konstrukcja

**ściany:** bloczek z betonu komórkowego H+H 24 cm,  
styropian Termo Organika 20 cm, tynk; **strop:** płyta  
żelbetowa; **ścianka kolankowa:** 180 cm; **dach:**  
czterospadowy, nachylenie 30 st., więźba drewniana,  
dachówka ceramiczna; **kocioł:** na paliwo stałe +  
alternatywnie gazowy



PARTER: 84,01 (86,31) m<sup>2</sup>

PODDASZE: 86,20 (93,62) m<sup>2</sup>



Do projektu możesz wprowadzić zmiany,  
na które wyrazimy bezpłatną zgodę.

Zobacz dostępne wersje projektu,  
wizualizacje wnętrz i zdjęcia z realizacji  
na [www.archon.pl](http://www.archon.pl)