

Dom pod młotem 19 (GR2)

Dom dwurodzinny (jednorodzinny dwulokalowy) z poddaszem użytkowym
10 pokoi, 2 kuchnie, 4 łazienki, garaż

powierzchnia domu: 225,00 m²
(bez garażu)

powierzchnia garażu: 34,60 m²

powierzchnia zabudowy: 177,26 m²

powierzchnia podłóg: 269,06 m²

kubatura: 1 253,95 m³

wysokość budynku: 9,28 m

powierzchnia dachu: 265,70 m²

min. wymiary działki: 20,65 x 21,97 m

po adaptacji*: 19,97 x 20,65 m

(likwidacja bocznych okien)

Technologia i konstrukcja

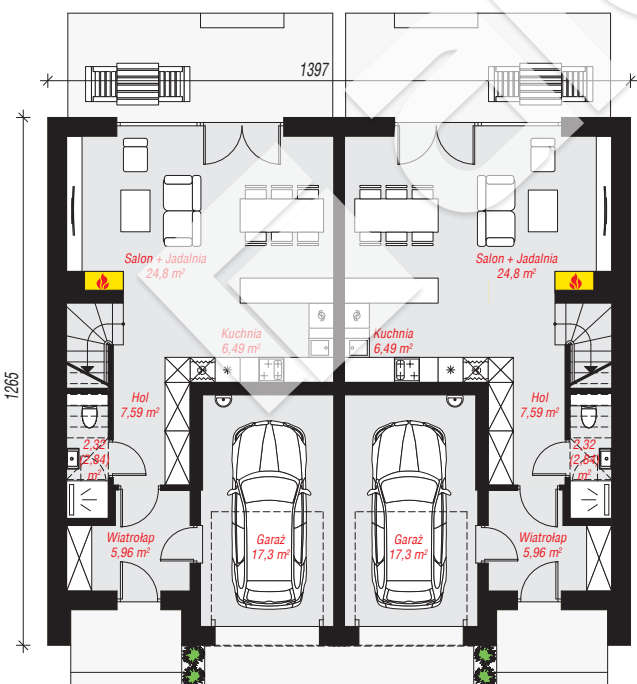
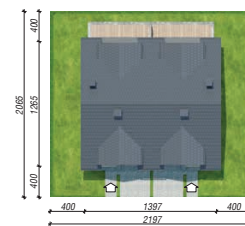
ściany: pustak ceramiczny Porotherm 25 cm, styropian

Termo Organika 20 cm, tynk; **strop:** płyta żelbetowa;

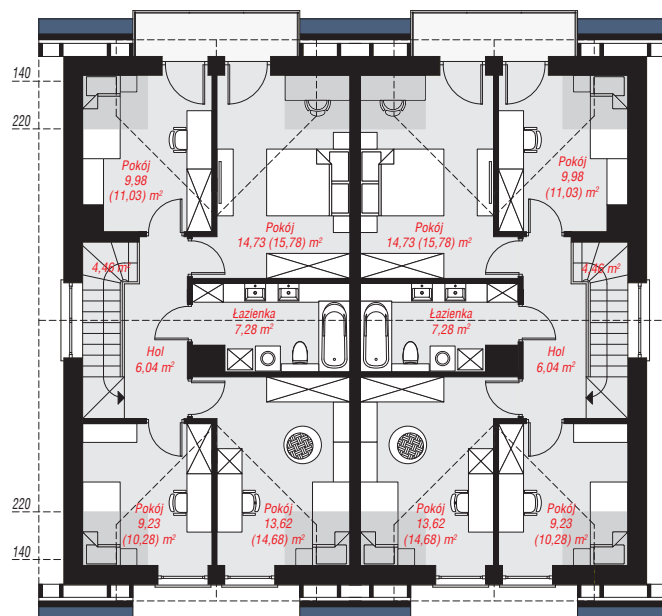
ścianka kolankowa: 130 cm; **dach:** dwuspadowy,

nachylenie 35 st., więźba drewniana, dachówka

ceramiczna; **kocioł:** gazowy



PARTER: 128,92 (129,96) m²



PODDASZE: 130,68 (139,10) m²



Do projektu możesz wprowadzić zmiany, na które wyrazimy bezpłatną zgodę.

Zobacz dostępne wersje projektu, wizualizacje wnętrz i zdjęcia z realizacji na www.archon.pl