

# Dom w nawłociach 6 (G2)

Dom jednorodzinny parterowy  
5 pokoi, 1 kuchnia, 2 łazienki, spiżarka, toaleta,  
kotłownia, garderoby, garaż

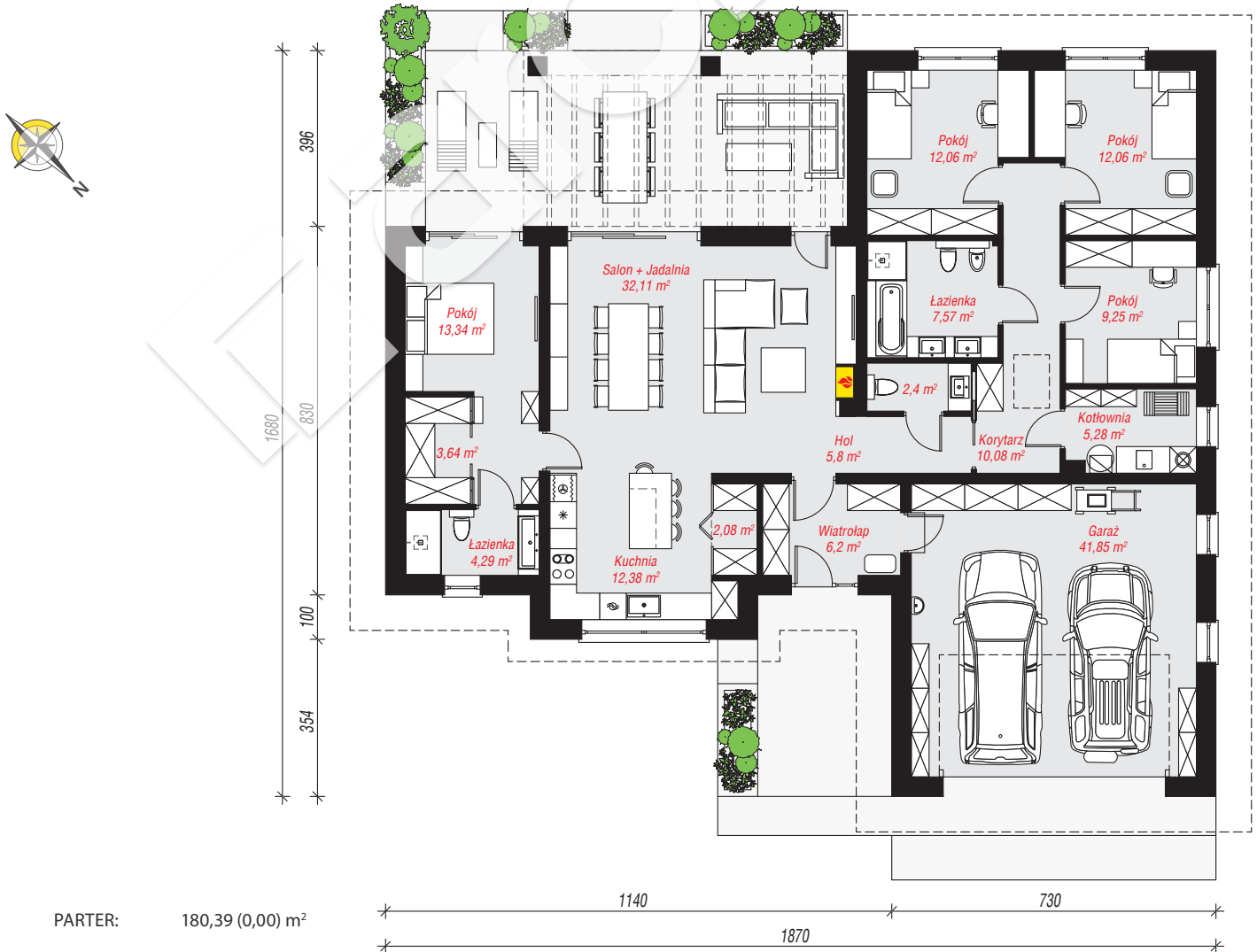
**powierzchnia domu:** 133,26 m<sup>2</sup>  
(bez kotłowni, garażu)

powierzchnia garażu: 41,85 m<sup>2</sup>  
powierzchnia kotłowni: 5,28 m<sup>2</sup>

powierzchnia zabudowy: 227,07 m<sup>2</sup>  
powierzchnia podłóg: 180,39 m<sup>2</sup>  
kubatura: 1 141,62 m<sup>3</sup>  
wysokość budynku: 6,40 m  
powierzchnia dachu: 328,90 m<sup>2</sup>  
min. wymiary działki: 24,80 x 25,70 m

## Technologia i konstrukcja

**ściany:** bloczek z betonu komórkowego H+H 24 cm, styropian Termo Organika 20 cm, tynk; **strop:** płyta żelbetowa; **dach:** czterospadowy, nachylenie 30 st., więźba drewniana, dachówka ceramiczna; **kocioł:** gazowy, możliwość zamiany na paliwo stałe po adaptacji (pow. kotłowni do 6m2)



Do projektu możesz wprowadzić zmiany,  
na które wyrazimy bezpłatną zgodę.

Zobacz dostępne wersje projektu,  
wizualizacje wnętrz i zdjęcia z realizacji  
na [www.archon.pl](http://www.archon.pl)