

Dom w miodownikach 2

PEŁNOBRANŻOWE ODBICIE LUSTRZANE

Dom jednorodzinny z poddaszem użytkowym
5 pokoi, 1 kuchnia, 2 łazienki, spiżarka, kotłownia,
garderoby, pomieszczenie gospodarcze, garaż,
strych

powierzchnia domu: 123,46 m²
(bez kotłowni, garażu, strychu)

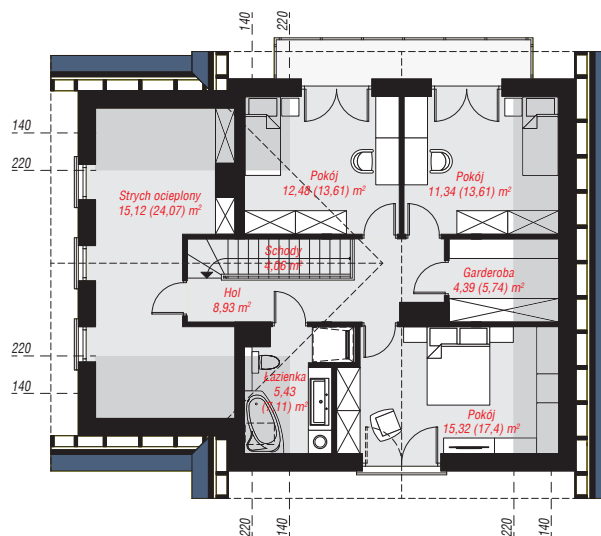
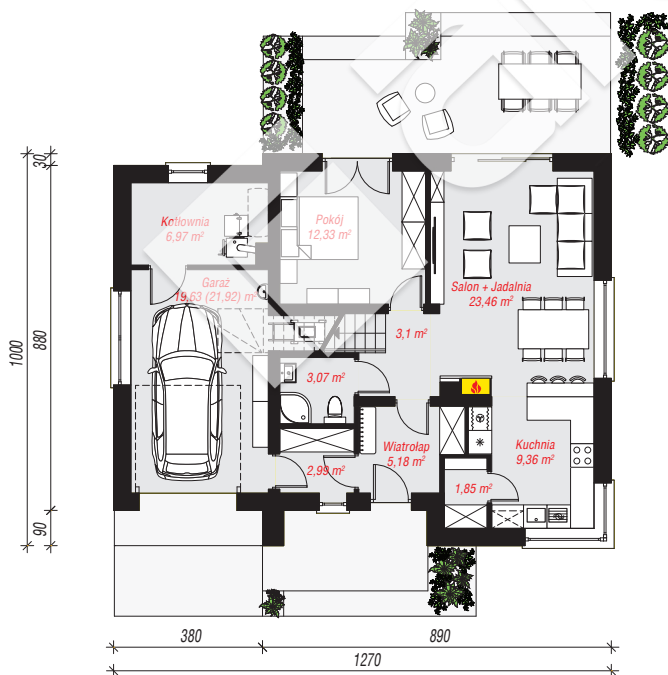
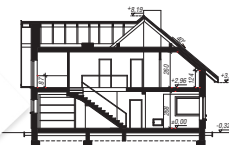
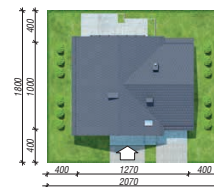
powierzchnia garażu: 19,51 m²
powierzchnia strychu: 16,48 m²
powierzchnia kotłowni: 6,97 m²

powierzchnia zabudowy: 122,89 m²
powierzchnia podłóg: 184,68 m²
kubatura: 827,57 m³
wysokość budynku: 8,51 m
powierzchnia dachu: 211,12 m²

min. wymiary działki: 18,00 x 20,70 m
po adaptacji*: 19,70 x 18,00 m
(Likwidacja okien na ścianie bocznej garażu i strychu.)

Technologia i konstrukcja

ściany: bloczek z betonu komórkowego H+H 24 cm,
styropian Termo Organika 20 cm, tynk; **strop:** płyta
żelbetowa; **ścianka kolankowa:** 124 cm; **dach:**
dwuspadowy, nachylenie 40 st., więźba drewniana,
dachówka ceramiczna, okno dachowe 3; **kocioł:** na
paliwo stałe + alternatywnie gazowy



Do projektu możesz wprowadzić zmiany,
na które wyrazimy bezpłatną zgodę.

Zobacz dostępne wersje projektu,
wizualizacje wnętrz i zdjęcia z realizacji
na www.archon.pl