

Dom w śliwach 5 (G2)

PEŁNOBRANŻOWE ODBICIE LUSTRZANE

Dom jednorodzinny z poddaszem użytkowym 5 pokoi, 1 kuchnia, 2 łazienki, spiżarka, kotłownia, pralnia, garderoby, pomieszczenie gospodarcze, garaż, strych

powierzchnia domu: 142,13 m²
(bez kotłowni, garażu, strychu)

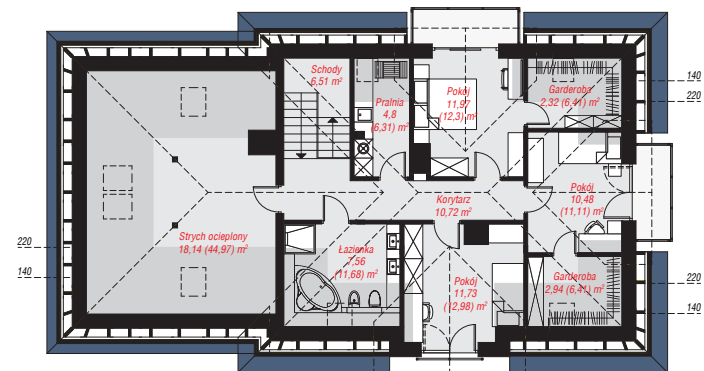
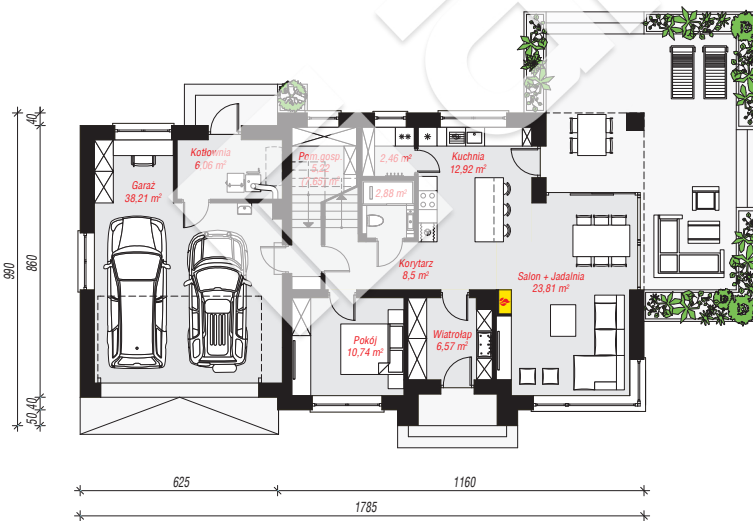
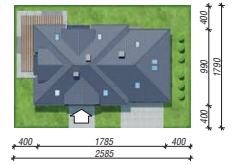
powierzchnia garażu: 38,21 m²
powierzchnia strychu: 18,14 m²
powierzchnia kotłowni: 6,06 m²

powierzchnia zabudowy: 165,24 m²
powierzchnia podłóg: 249,20 m²
kubatura: 1 030,95 m³
wysokość budynku: 8,67 m
powierzchnia dachu: 286,80 m²

min. wymiary działki: 17,90 x 25,85 m
po adaptacji*: 24,85 x 17,40 m
(Likwidacja wykusza nad wejściem i okna w garażu.)

Technologia i konstrukcja

ściany: pustak ceramiczny Porotherm 25 cm, styropian Termo Organika 20 cm, tynk; **strop:** płyta żelbetowa; **ścianka kolankowa:** 105 cm; **dach:** czterospadowy, nachylenie 40 st., więźba drewniana, dachówka ceramiczna, okno dachowe 4; **kocioł:** na paliwo stałe + alternatywnie gazowy



PARTER: 117,37 (119,80) m²

PODDASZE: 87,17 (129,40) m²



Do projektu możesz wprowadzić zmiany, na które wyrazimy bezpłatną zgodę.

Zobacz dostępne wersje projektu, wizualizacje wnętrz i zdjęcia z realizacji na www.archon.pl