

# Dom w szyszkowcach 4

Dom jednorodzinny z poddaszem użytkowym  
5 pokoi, 1 kuchnia, 2 łazienki, spiżarka, kotłownia,  
pralnia, garderoby, garaż

**powierzchnia domu:** 129,90 m<sup>2</sup>  
(bez kotłowni, garażu)

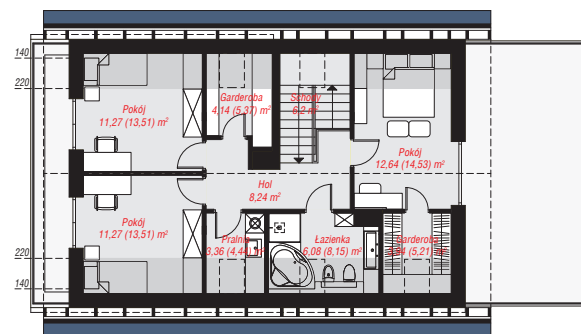
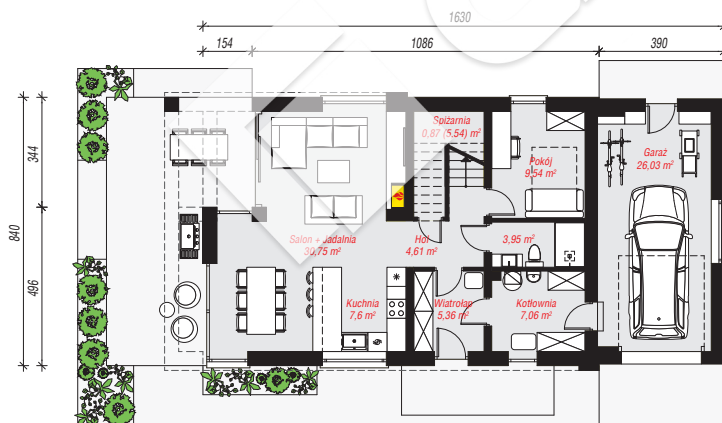
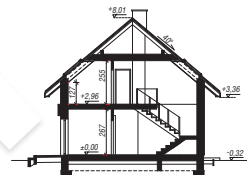
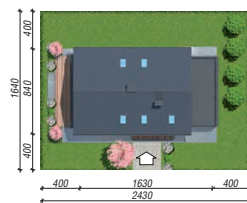
**powierzchnia garażu:** 26,05 m<sup>2</sup>  
**powierzchnia kotłowni:** 7,06 m<sup>2</sup>

powierzchnia zabudowy: 137,04 m<sup>2</sup>  
powierzchnia podłóg: 179,58 m<sup>2</sup>  
kubatura: 833,65 m<sup>3</sup>  
wysokość budynku: 8,33 m  
powierzchnia dachu: 186,40 m<sup>2</sup>

min. wymiary działki: 16,40 x 24,30 m  
po adaptacji\*: 23,30 x 16,40 m  
(Likwidacja okna w bocznej ścianie garażu)

## Technologia i konstrukcja

**ściany:** bloczek z betonu komórkowego H+H 24 cm,  
styropian Termo Organika 20 cm, tynk; **strop:** płyta  
żelbetowa; **ścianka kolankowa:** 127 cm; **dach:**  
dwuspadowy, nachylenie 40 st., więźba drewniana,  
dachówka ceramiczna, okno dachowe 3; **kocioł:**  
gazowy



PARTER: 95,80 (100,42) m<sup>2</sup>

PODDASZE: 67,21 (79,16) m<sup>2</sup>



Do projektu możesz wprowadzić zmiany,  
na które wyrazimy bezpłatną zgodę.

Zobacz dostępne wersje projektu,  
wizualizacje wnętrz i zdjęcia z realizacji  
na [www.archon.pl](http://www.archon.pl)