

Willa Miranda 7 (G2)

Dom jednorodzinny piętrowy
5 pokoi, 1 kuchnia, 2 łazienki, spiżarka, toaleta,
kotłownia, pralnia, antresola, garaż

powierzchnia domu: 163,85 m²
(bez kotłowni, garażu)

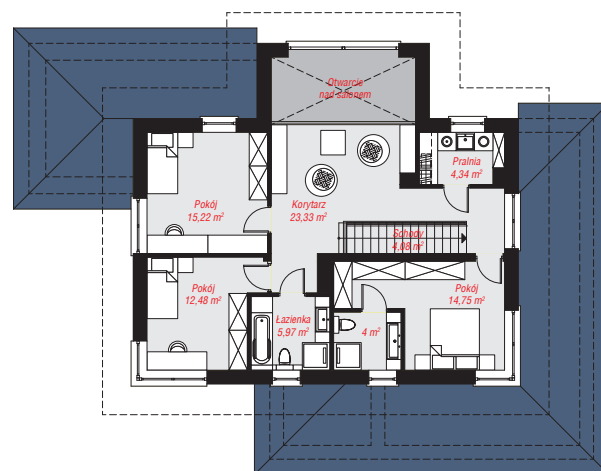
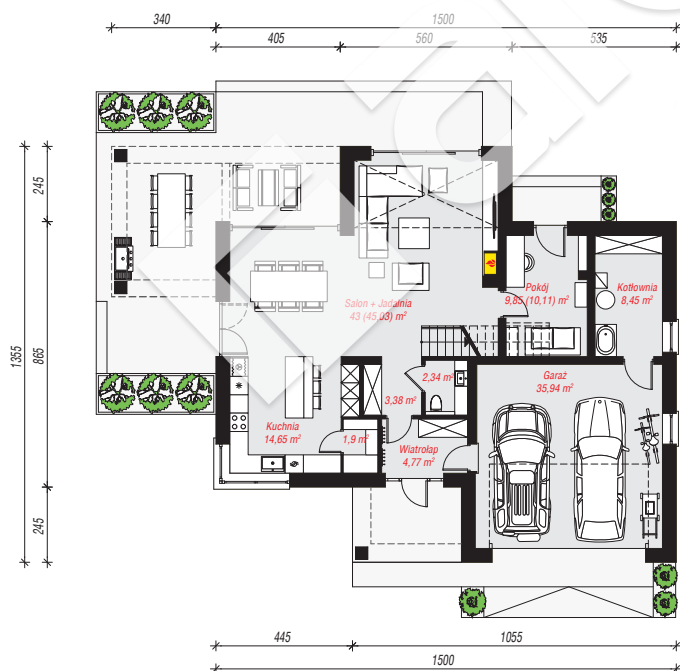
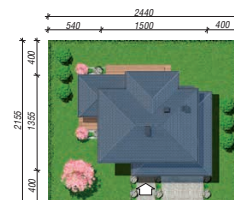
powierzchnia garażu: 35,93 m²
powierzchnia kotłowni: 8,45 m²

powierzchnia zabudowy: 161,14 m²
powierzchnia podłóg: 210,65 m²
kubatura: 1 089,45 m³
wysokość budynku: 8,75 m
powierzchnia dachu: 290,80 m²

min. wymiary działki: 21,55 x 24,40 m
po adaptacji*: 22,00 x 21,55 m
(Likwidacja okien w ścianie bocznej tarasu. Zmniejszenie
zadaszenia nad tarasem.)

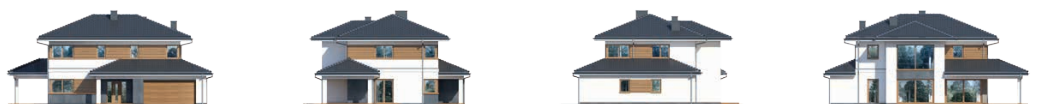
Technologia i konstrukcja

ściany: pustak ceramiczny Porotherm 25 cm, styropian
Termo Organika 20 cm, tynk; **strop:** płyta żelbetowa;
dach: czterospadowy, nachylenie 22 st., więźba
drewniana, dachówka ceramiczna; **kocioł:** gazowy



PARTER: 124,08 (126,50) m²

PIĘTRO: 84,15 (0,00) m²



Do projektu możesz wprowadzić zmiany,
na które wyrazimy bezpłatną zgodę.

Zobacz dostępne wersje projektu,
wizualizacje wnętrz i zdjęcia z realizacji
na www.archon.pl