

# Dom w aurorach 9 (G)

PEŁNOBRANŻOWE ODBICIE LUSTRZANE

Dom jednorodzinny z poddaszem użytkowym  
6 pokoi, 1 kuchnia, 3 łazienki, spiżarka, kotłownia,  
garderoby, pomieszczenie gospodarcze, garaż

**powierzchnia domu:** 176,61 m<sup>2</sup>  
(bez kotłowni, garażu)

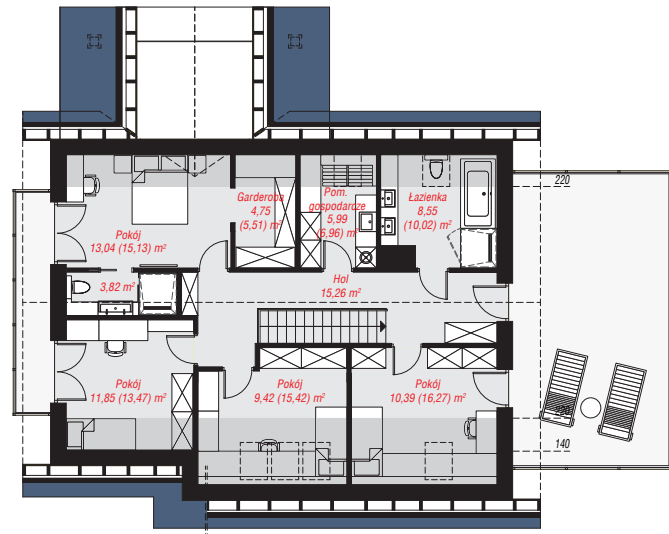
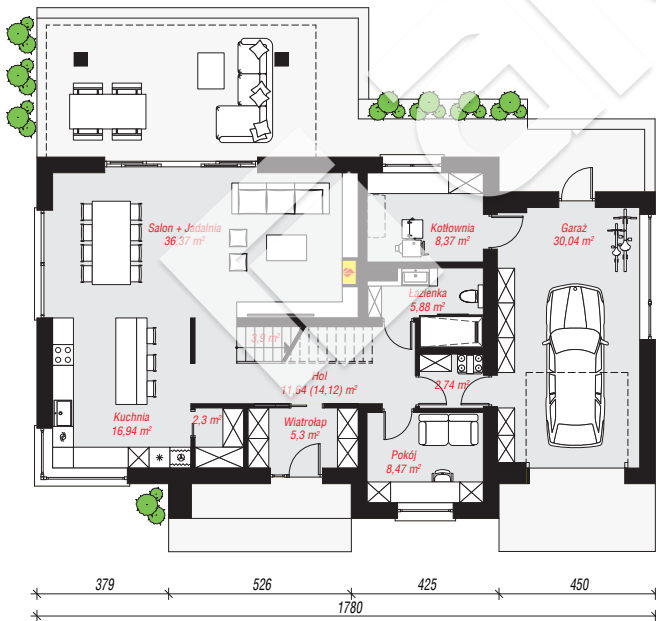
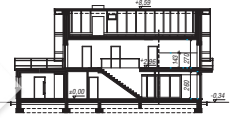
**powierzchnia garażu:** 30,04 m<sup>2</sup>  
**powierzchnia kotłowni:** 8,37 m<sup>2</sup>

powierzchnia zabudowy: 172,89 m<sup>2</sup>  
powierzchnia podłóg: 236,29 m<sup>2</sup>  
kubatura: 1 045,75 m<sup>3</sup>  
wysokość budynku: 8,93 m  
powierzchnia dachu: 258,30 m<sup>2</sup>

min. wymiary działki: 18,90 x 25,80 m  
po adaptacji\*: 24,80 x 17,60 m  
(Skrócenie zadaszenia tarasu wraz z przesunięciem słupów,  
likwidacja okna w garażu.)

## Technologia i konstrukcja

**ściany:** pustak ceramiczny Porotherm 25 cm, styropian Termo Organika 20 cm, tynk; **strop:** płyta żelbetowa;  
**ścianka kolankowa:** 143.5 cm; **dach:** dwuspadowy, nachylenie 40 st., 30 st., więźba drewniana, dachówka ceramiczna, okno dachowe 4; **kocioł:** na paliwo stałe + alternatywnie gazowy



PARTER: 131,95 (134,43) m<sup>2</sup>

PODDASZE: 83,07 (101,86) m<sup>2</sup>



Do projektu możesz wprowadzić zmiany,  
na które wyrazimy bezpłatną zgodę.

Zobacz dostępne wersje projektu,  
wizualizacje wnętrz i zdjęcia z realizacji  
na [www.archon.pl](http://www.archon.pl)