

# Dom w malinówkach 11 (G)

Dom jednorodzinny z poddaszem użytkowym  
5 pokoi, 1 kuchnia, 2 łazienki, spiżarka, kotłownia,  
pralnia, garaż

**powierzchnia domu:** 114,68 m<sup>2</sup>  
(bez kotłowni, garażu)

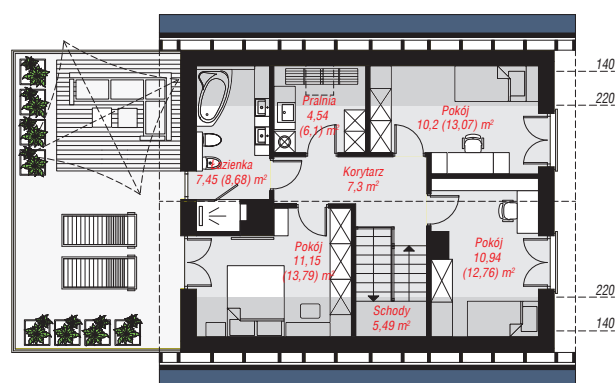
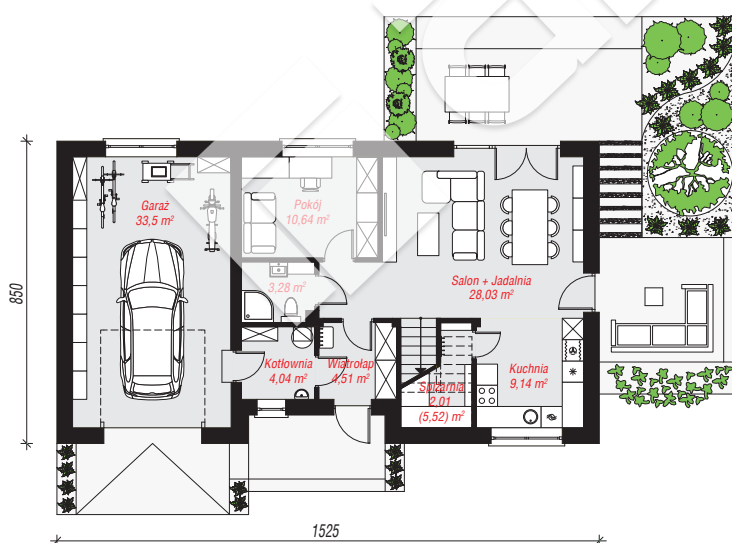
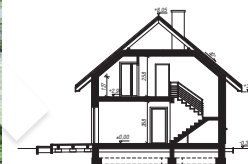
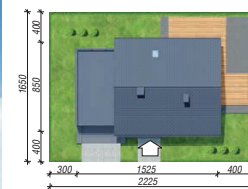
powierzchnia garażu: 33,50 m<sup>2</sup>  
powierzchnia kotłowni: 4,04 m<sup>2</sup>

powierzchnia zabudowy: 130,10 m<sup>2</sup>  
powierzchnia podłóg: 165,85 m<sup>2</sup>  
kubatura: 757,02 m<sup>3</sup>  
wysokość budynku: 8,37 m  
powierzchnia dachu: 160,40 m<sup>2</sup>

min. wymiary działki: 16,50 x 22,25 m

## Technologia i konstrukcja

**ściany:** bloczek z betonu komórkowego H+H 24 cm,  
styropian Termo Organika 20 cm, tynk; **strop:** płyta  
żelbetowa; **ścianka kolankowa:** 127 cm; **dach:**  
dwuspadowy, nachylenie 40 st., więźba drewniana,  
blacha dachówkowa, okno dachowe 3; **kocioł:** gazowy



PARTER: 95,15 (98,66) m<sup>2</sup>

PODDASZE: 57,07 (67,19) m<sup>2</sup>



Do projektu możesz wprowadzić zmiany,  
na które wyrazimy bezpłatną zgodę.

Zobacz dostępne wersje projektu,  
wizualizacje wnętrz i zdjęcia z realizacji  
na [www.archon.pl](http://www.archon.pl)