

Dom w gryce (G2)

Dom jednorodzinny z poddaszem użytkowym
6 pokoi, 1 kuchnia, 3 łazienki, spiżarka, kotłownia,
pralnia, garderoby, antresola, garaż

powierzchnia domu: 155,33 m²
(bez kotłowni, garażu)

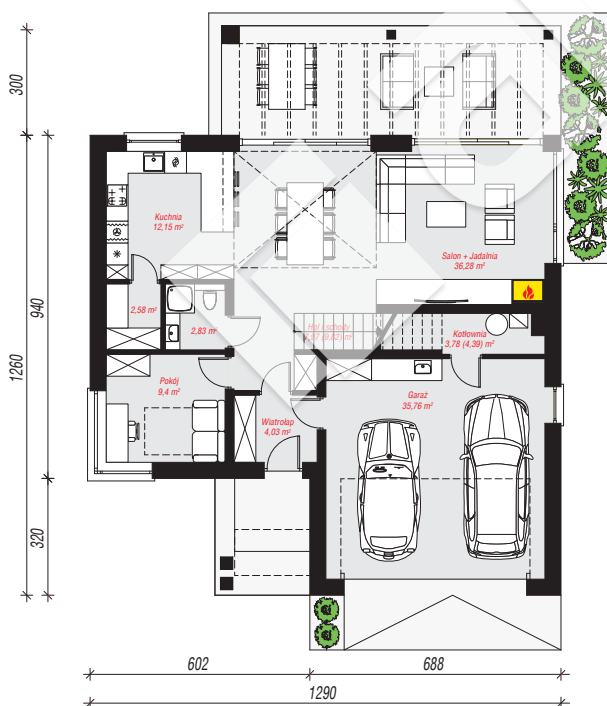
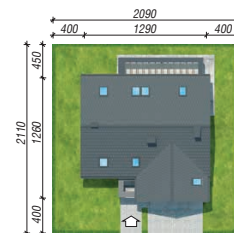
powierzchnia garażu: 35,76 m²
powierzchnia kotłowni: 3,78 m²

powierzchnia zabudowy: 143,79 m²
powierzchnia podłóg: 213,91 m²
kubatura: 946,88 m³
wysokość budynku: 8,51 m
powierzchnia dachu: 238,50 m²

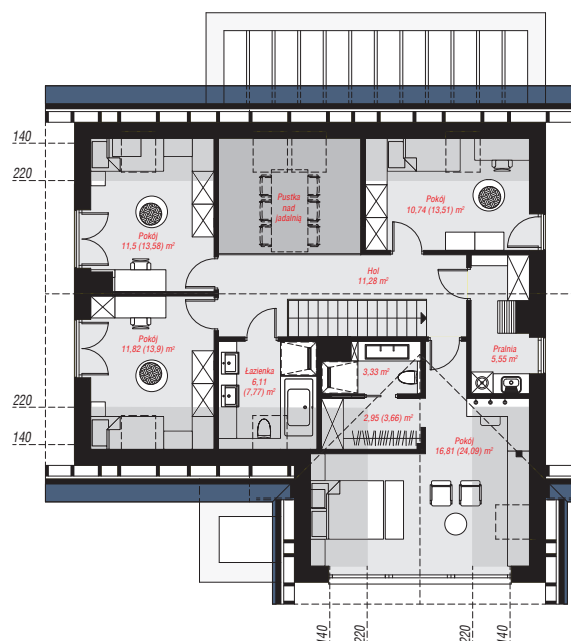
min. wymiary działki: 21,10 x 20,90 m
po adaptacji*: 20,90 x 20,60 m
(Zmniejszenie pergoli.)

Technologia i konstrukcja

ściany: bloczek z betonu komórkowego H+H 24 cm,
styropian Termo Organika 20 cm, tynk; **strop:** płyta
żelbetowa; **ścianka kolankowa:** 130 cm; **dach:**
dwuspadowy, nachylenie 38 st., więźba drewniana,
dachówka ceramiczna, okno dachowe 3; **kocioł:**
gazowy



PARTER: 114,78 (117,24) m²



PODDASZE: 80,09 (96,67) m²



Do projektu możesz wprowadzić zmiany,
na które wyrazimy bezpłatną zgodę.

Zobacz dostępne wersje projektu,
wizualizacje wnętrz i zdjęcia z realizacji
na www.archon.pl