

Dom w murajach (GB)

Dom do zabudowy bliźniaczej z poddaszem użytkowym

5 pokoi, 1 kuchnia, 1 łazienka, spiżarka, toaleta, garaż

powierzchnia domu: 90,02 m²
(bez garażu)

powierzchnia garażu: 18,46 m²

powierzchnia zabudowy: 74,42 m²

powierzchnia podłóg: 110,66 m²

kubatura: 512,26 m³

wysokość budynku: 7,97 m

powierzchnia dachu: 86,55 m²

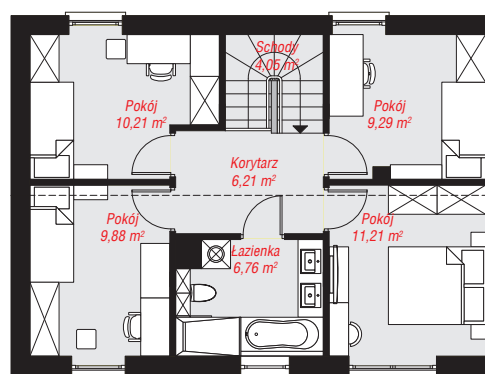
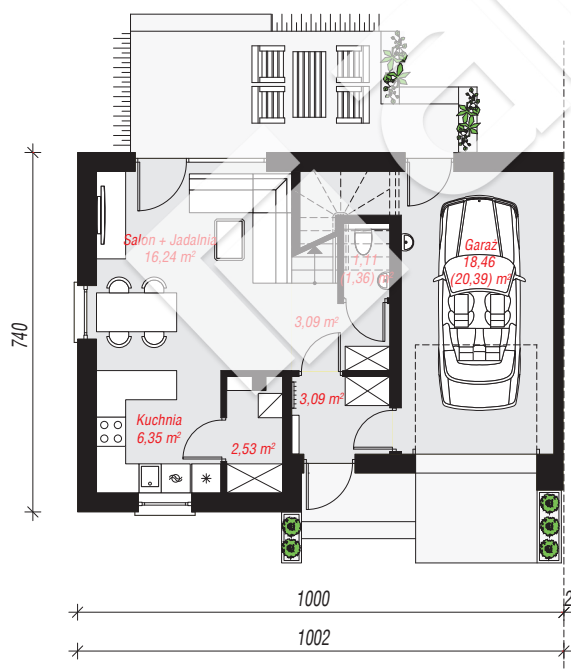
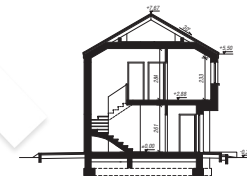
min. wymiary działki: 15,40 x 14,02 m

po adaptacji*: 9,02 x 15,40 m

(Likwidacja okna na ścianie szczytowej)

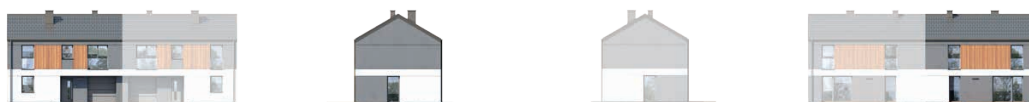
Technologia i konstrukcja

ściany: pustak ceramiczny Porotherm 18,8 cm, styropian Termo Organika 20 cm, tynk; **strop:** płyta żelbetowa; **ścianka kolankowa:** 235 cm; **dach:** dwuspadowy, nachylenie 30 st., więźba drewniana, dachówka ceramiczna; **kocioł:** gazowy



PARTER: 50,87 (53,05) m²

PODDASZE: 57,61 (0,00) m²



Do projektu możesz wprowadzić zmiany, na które wyrazimy bezpłatną zgodę.

Zobacz dostępne wersje projektu, wizualizacje wnętrz i zdjęcia z realizacji na www.archon.pl