

Dom w malinówkach 11 (G)

PEŁNOBRANŻOWE ODBICIE LUSTRZANE

archon
PROJEKTY DOMÓW

Dom jednorodzinny z poddaszem użytkowym
5 pokoi, 1 kuchnia, 2 łazienki, spiżarka, kotłownia,
pralnia, garaż

powierzchnia domu: 114,68 m²
(bez kotłowni, garażu)

powierzchnia garażu: 33,50 m²
powierzchnia kotłowni: 4,04 m²

powierzchnia zabudowy: 130,10 m²

powierzchnia podłóg: 165,85 m²

kubatura: 757,02 m³

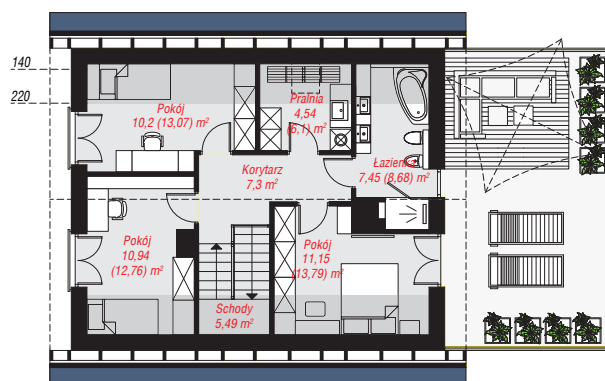
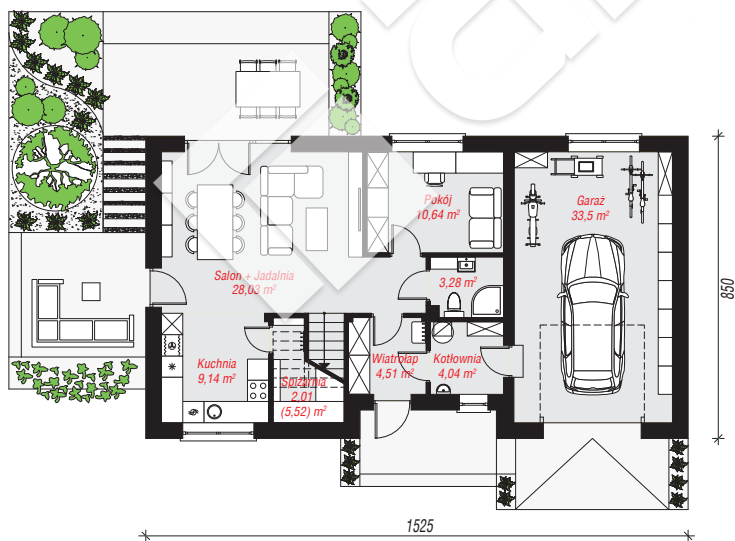
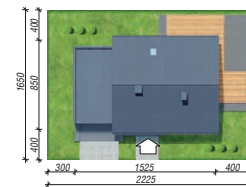
wysokość budynku: 8,37 m

powierzchnia dachu: 160,40 m²

min. wymiary działki: 16,50 x 22,25 m

Technologia i konstrukcja

ściany: bloczek z betonu komórkowego H+H 24 cm,
styropian Termo Organika 20 cm, tynk; **strop:** płyta
żelbetowa; **ścianka kolankowa:** 127 cm; **dach:**
dwuspadowy, nachylenie 40 st., więźba drewniana,
blacha dachówkowa, okno dachowe 3; **kocioł:** gazowy



PARTER: 95,15 (98,66) m²

PODDASZE: 57,07 (67,19) m²



Do projektu możesz wprowadzić zmiany,
na które wyrazimy bezpłatną zgodę.

Zobacz dostępne wersje projektu,
wizualizacje wnętrz i zdjęcia z realizacji
na www.archon.pl