

# Willa Adelajda (G2)

## Dom jednorodzinny piętrowy

5 pokoi, 1 kuchnia, 2 łazienki, spiżarka, kotłownia, pralnia, garderoby, pomieszczenie gospodarcze, garaż

**powierzchnia domu:** 169,47 m<sup>2</sup>  
(bez kotłowni, garażu)

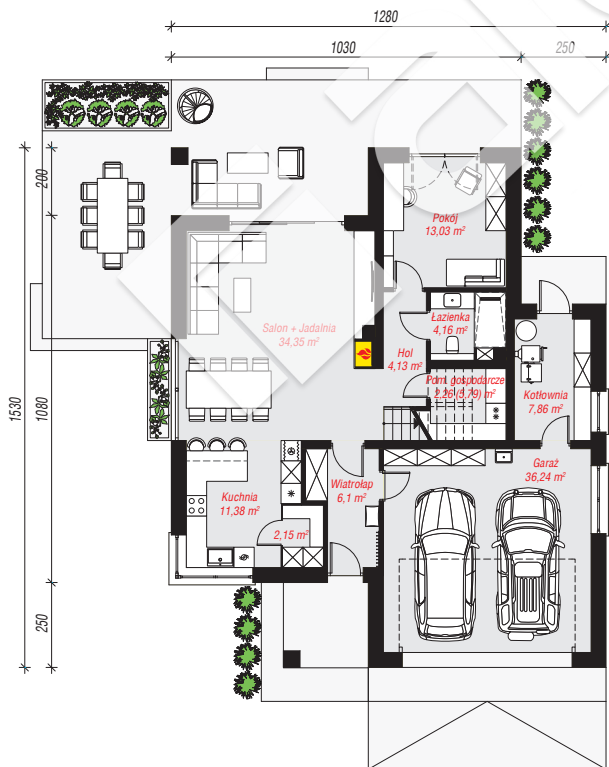
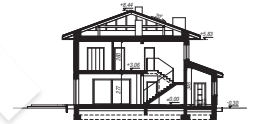
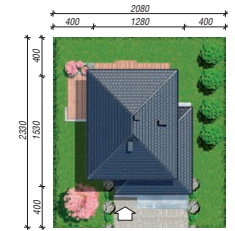
**powierzchnia garażu:** 36,24 m<sup>2</sup>  
**powierzchnia kotłowni:** 7,86 m<sup>2</sup>

**powierzchnia zabudowy:** 158,80 m<sup>2</sup>  
**powierzchnia podłóg:** 217,10 m<sup>2</sup>  
**kubatura:** 1 096,61 m<sup>3</sup>  
**wysokość budynku:** 8,74 m  
**powierzchnia dachu:** 255,00 m<sup>2</sup>

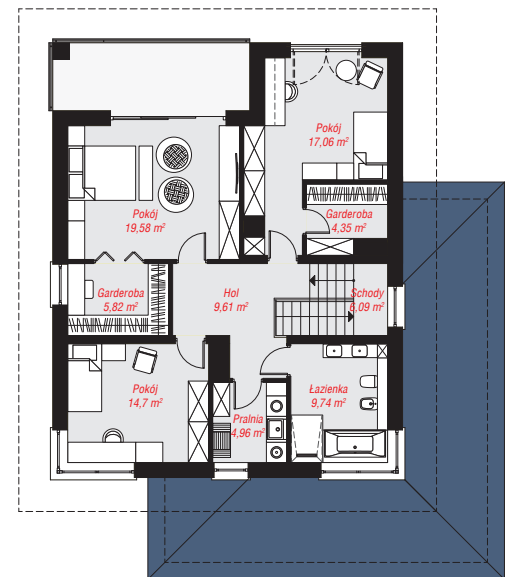
**min. wymiary działki:** 23,30 x 20,80 m  
po adaptacji\*: 19,80 x 23,30 m  
(Likwidacja okien na elewacji bocznej od strony garażu.)

## Technologia i konstrukcja

**ściany:** bloczek z betonu komórkowego H+H 24 cm, styropian Termo Organika 20 cm, tynk; **strop:** płyta żelbetowa; **dach:** czterospadowy, nachylenie 20 st., więźba drewniana, dachówka ceramiczna; **kocioł:** na paliwo stałe + alternatywnie gazowy



PARTER: 121,66 (125,19) m<sup>2</sup>



PIĘTRO: 91,91 (0,00) m<sup>2</sup>



Do projektu możesz wprowadzić zmiany, na które wyrazimy bezpłatną zgodę.

Zobacz dostępne wersje projektu, wizualizacje wnętrz i zdjęcia z realizacji na [www.archon.pl](http://www.archon.pl)