

Dom w kliwiah 11 (G2)

PEŁNOBRANŻOWE ODBICIE LUSTRZANE

Dom jednorodzinny z poddaszem użytkowym
4 pokoje, 1 kuchnia, 2 łazienki, spiżarnia, toaleta,
kotłownia, pralnia, garderoby, antresola, garaż,
strych

powierzchnia domu: 161,99 m²
(bez kotłowni, garażu, strychu)

powierzchnia garażu: 36,05 m²

powierzchnia strychu: 24,04 m²

powierzchnia kotłowni: 5,26 m²

powierzchnia zabudowy: 185,41 m²

powierzchnia podłóg: 257,11 m²

kubatura: 1 077,08 m³

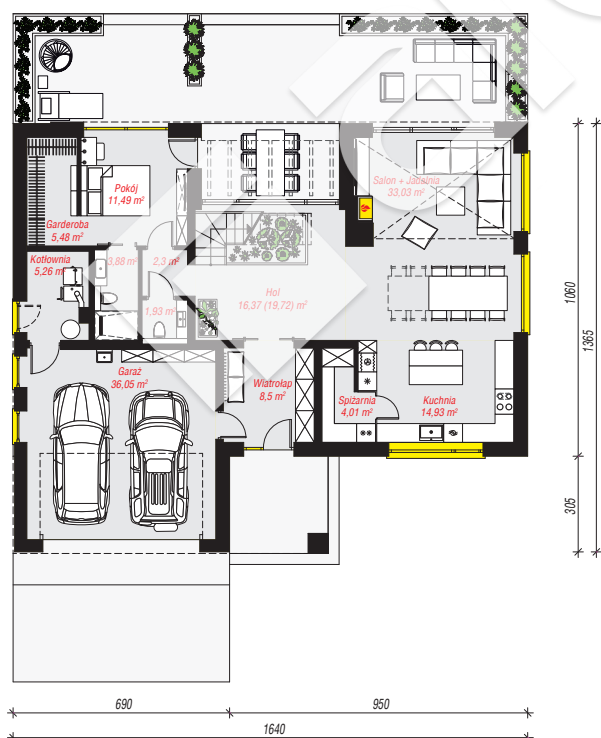
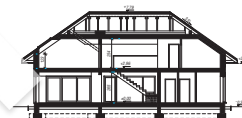
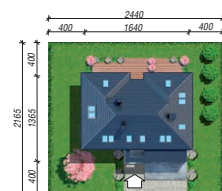
wysokość budynku: 8,11 m

powierzchnia dachu: 279,80 m²

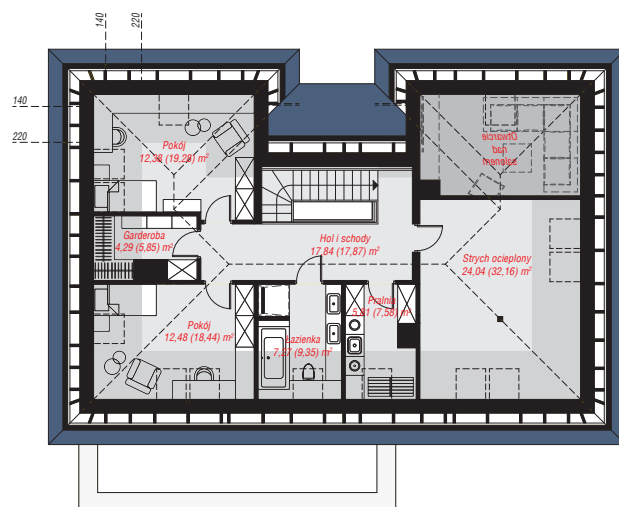
min. wymiary działki: 21,65 x 24,40 m

Technologia i konstrukcja

ściany: bloczek z betonu komórkowego H+H 24 cm,
styropian Termo Organika 20 cm, tynk; **strop:** płyta
żelbetowa; **ścianka kolankowa:** 123 cm; **dach:**
czterospadowy, nachylenie 35 st., więźba drewniana,
dachówka ceramiczna, okno dachowe 3; **kocioł:** na
paliwo stałe + alternatywnie gazowy



PARTER: 143,23 (146,58) m²



PODDASZE: 84,11 (110,53) m²



Do projektu możesz wprowadzić zmiany,
na które wyrazimy bezpłatną zgodę.

Zobacz dostępne wersje projektu,
wizualizacje wnętrz i zdjęcia z realizacji
na www.archon.pl