

Dom w marcinkach

PEŁNOBRANŻOWE ODBICIE LUSTRZANE

Dom jednorodzinny z poddaszem użytkowym
5 pokoi, 1 kuchnia, 2 łazienki, spiżarka, kotłownia,
pralnia, garderoby, garaż, strych

powierzchnia domu: 118,60 m²
(bez kotłowni, garażu, strychu)

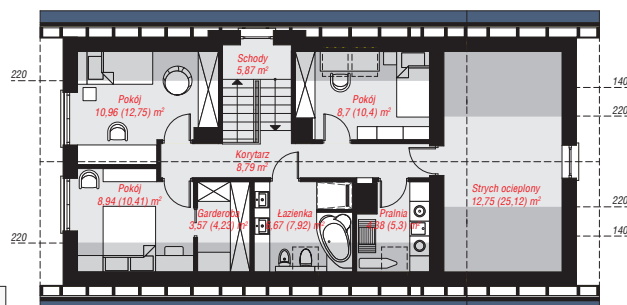
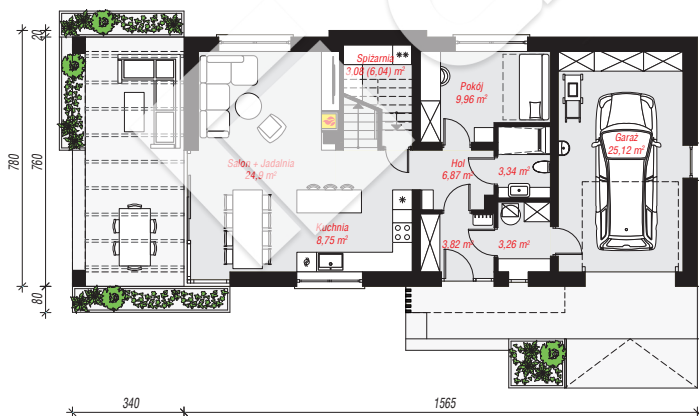
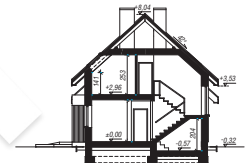
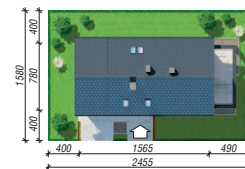
powierzchnia garażu: 25,12 m²
powierzchnia strychu: 12,75 m²
powierzchnia kotłowni: 3,26 m²

powierzchnia zabudowy: 120,01 m²
powierzchnia podłóg: 182,85 m²
kubatura: 759,79 m³
wysokość budynku: 8,36 m
powierzchnia dachu: 219,70 m²

min. wymiary działki: 15,80 x 24,55 m
po adaptacji*: 22,65 x 15,60 m
(Skrócenie zadaszenia tarasu, likwidacja okien na ścianie bocznej w garażu i strychu, doprojektowanie okien połączonych. Likwidacja okna w wykuszu.)

Technologia i konstrukcja

ściany: bloczek z betonu komórkowego H+H 24 cm, styropian Termo Organika 20 cm, tynk; **strop:** płyta żelbetowa; **ścianka kolankowa:** 141 cm; **dach:** dwuspadowy, nachylenie 42 st., więźba drewniana, dachówka ceramiczna, okno dachowe 3; **kocioł:** gazowy



PARTER: 89,10 (92,06) m²

PODDASZE: 70,63 (90,79) m²



Do projektu możesz wprowadzić zmiany, na które wyrazimy bezpłatną zgodę.

Zobacz dostępne wersje projektu, wizualizacje wnętrz i zdjęcia z realizacji na www.archon.pl