

Dom w amorfach 3 (G2)

PEŁNOBRANŻOWE ODBICIE LUSTRZANE

Dom jednorodzinny z poddaszem użytkowym
5 pokoi, 1 kuchnia, 2 łazienki, kotłownia,
garderoby, pomieszczenie gospodarcze, garaż,
strych

powierzchnia domu: 132,58 m²
(bez kotłowni, garażu, strychu)

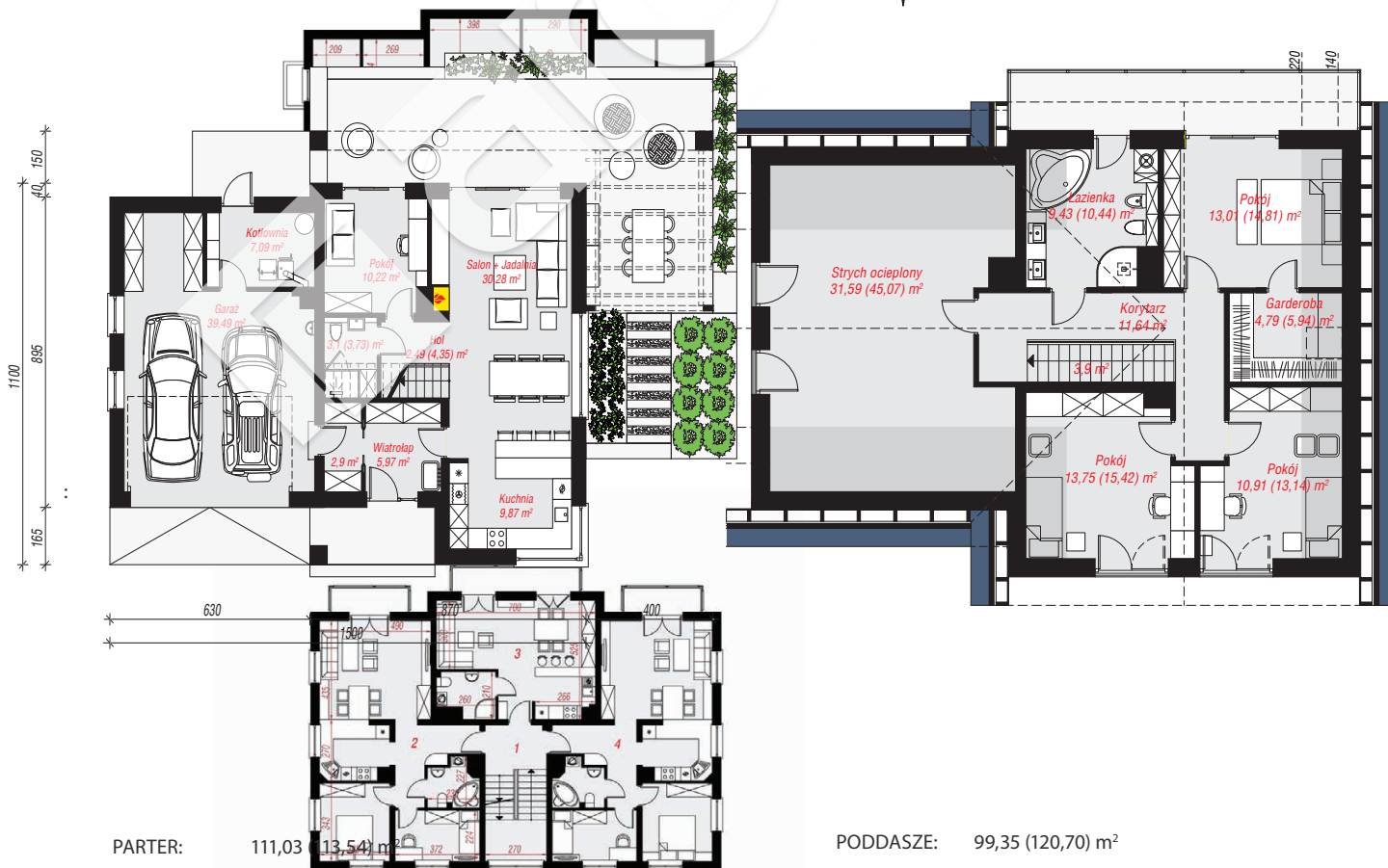
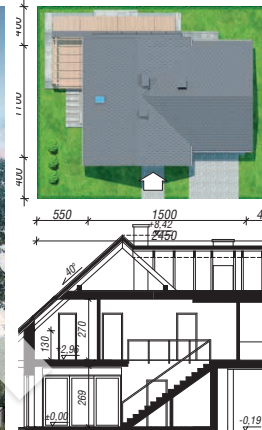
powierzchnia garażu: 39,12 m²
powierzchnia strychu: 31,59 m²
powierzchnia kotłowni: 7,09 m²

powierzchnia zabudowy: 152,59 m²
powierzchnia podłóg: 234,24 m²
kubatura: 1 022,28 m³
wysokość budynku: 8,74 m
powierzchnia dachu: 265,96 m²

min. wymiary działki: 19,00 x 24,50 m
po adaptacji*: 22,00 x 19,00 m
(Skrócenie zadaszenia tarasu, likwidacja okien w ścianie
bocznej garażu i strychu, doprojektowanie okien
połaciowych.)

Technologia i konstrukcja

ściany: pustak ceramiczny Porotherm 25 cm, styropian
Termo Organika 20 cm, tynk; **strop:** płyta żelbetowa;
ścianka kolankowa: 130 cm; **dach:** dwuspadowy,
nachylenie 42 st., więźba drewniana, dachówka
ceramiczna, okno dachowe 3; **kocioł:** na paliwo stałe +
alternatywnie gazowy



: 0,00 m²



Do projektu możesz wprowadzić zmiany,
na które wyrazimy bezpłatną zgodę.

Zobacz dostępne wersje projektu,
wizualizacje wnętrz i zdjęcia z realizacji
na www.archon.pl