

Dom w kruszczykach 3 (B)

PEŁNOBRANŻOWE ODBICIE LUSTRZANE

Dom do zabudowy bliźniaczej parterowy
4 pokoje, 1 kuchnia, 1 łazienka

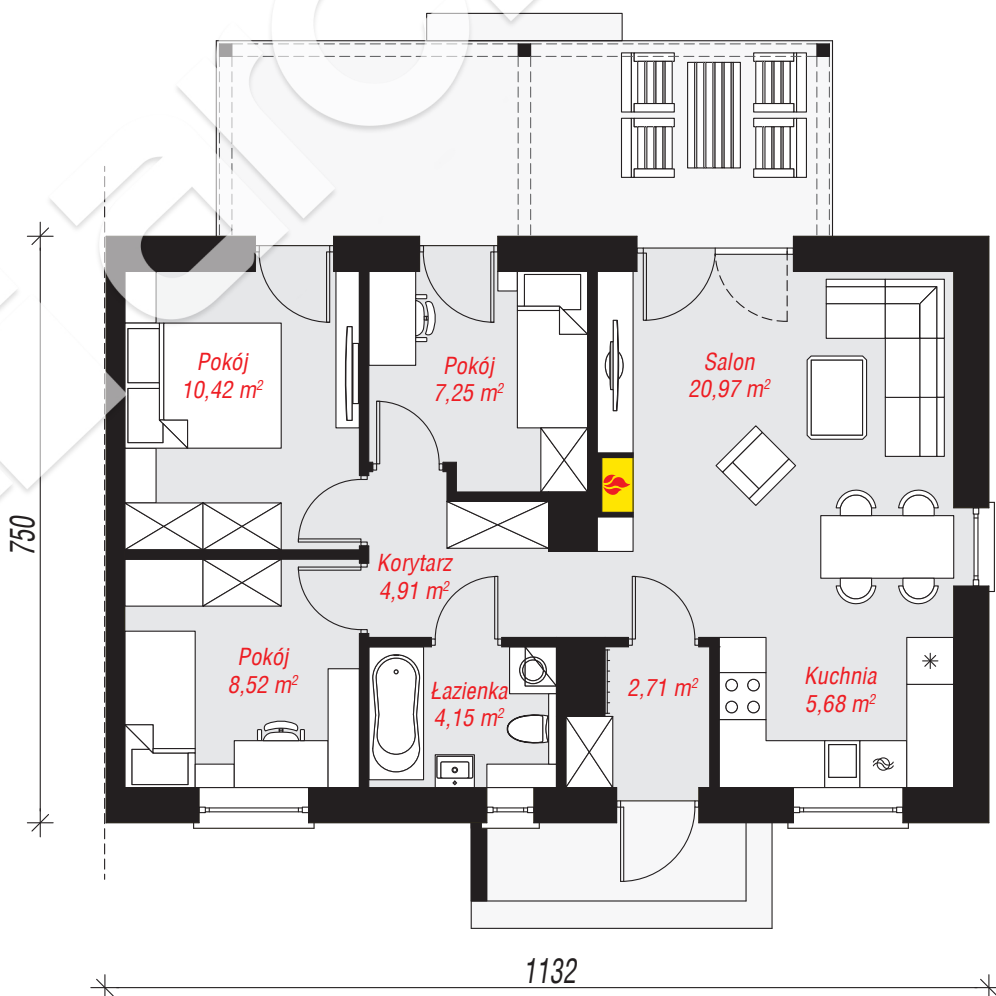
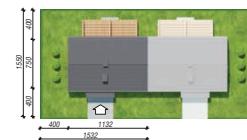
powierzchnia domu: 64,61 m²

powierzchnia zabudowy: 85,20 m²
powierzchnia podłóg: 64,61 m²
kubatura: 371,48 m³
wysokość budynku: 5,46 m
powierzchnia dachu: 98,03 m²

min. wymiary działki: 15,50 x 15,32 m
po adaptacji*: 14,32 x 15,50 m
(Likwidacja okna w ścianie szczytowej.)

Technologia i konstrukcja

ściany: pustak ceramiczny Porotherm 25 cm, styropian Termo Organika 20 cm, tynk; **strop:** drewniany; **dach:** dwuspadowy, nachylenie 30 st. st., więźba drewniane wiązary kratowe, dachówka ceramiczna; **kocioł:** gazowy



PARTER: 64,61 (0,00) m²



Do projektu możesz wprowadzić zmiany, na które wyrazimy bezpłatną zgodę.

Zobacz dostępne wersje projektu, wizualizacje wnętrz i zdjęcia z realizacji na www.archon.pl