

# Dom w aurorach 10 (G2)

Dom jednorodzinny z poddaszem użytkowym  
6 pokoi, 1 kuchnia, 3 łazienki, spiżarka, kotłownia,  
pralnia, garderoby, garaż

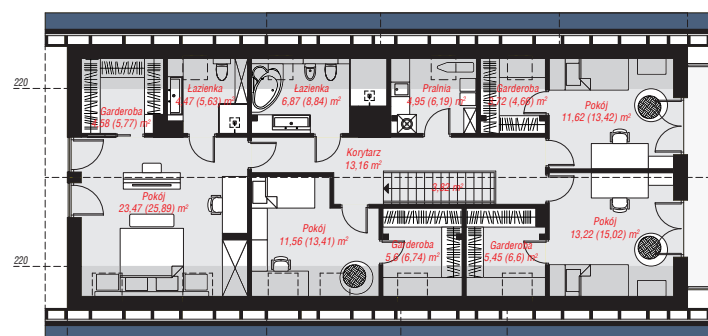
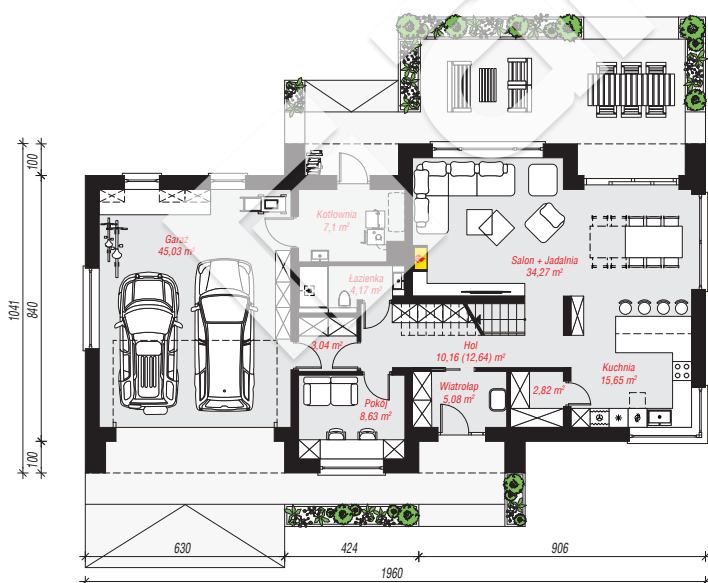
**powierzchnia domu:** 196,31 m<sup>2</sup>  
(bez kotłowni, garażu)

powierzchnia garażu: 45,03 m<sup>2</sup>  
powierzchnia kotłowni: 7,10 m<sup>2</sup>

powierzchnia zabudowy: 177,78 m<sup>2</sup>  
powierzchnia podłóg: 267,58 m<sup>2</sup>  
kubatura: 1 148,78 m<sup>3</sup>  
wysokość budynku: 8,46 m  
powierzchnia dachu: 285,10 m<sup>2</sup>  
min. wymiary działki: 18,40 x 27,60 m

## Technologia i konstrukcja

**ściany:** bloczek z betonu komórkowego H+H 24 cm,  
styropian Termo Organika 20 cm, tynk; **strop:** płyta  
żelbetowa; **ścianka kolankowa:** 140 cm; **dach:**  
dwuspadowy, nachylenie 40 st., więźba drewniana,  
dachówka ceramiczna, okno dachowe 4; **kocioł:** na  
paliwo stałe + alternatywnie gazowy



PARTER: 135,95 (138,43) m<sup>2</sup>

PODDASZE: 112,49 (129,15) m<sup>2</sup>



Do projektu możesz wprowadzić zmiany,  
na które wyrazimy bezpłatną zgodę.

Zobacz dostępne wersje projektu,  
wizualizacje wnętrz i zdjęcia z realizacji  
na [www.archon.pl](http://www.archon.pl)