

Dom w aurorach 10 (G2)

PEŁNOBRANŻOWE ODBICIE LUSTRZANE

Dom jednorodzinny z poddaszem użytkowym
6 pokoi, 1 kuchnia, 3 łazienki, spiżarka, kotłownia,
pralnia, garderoby, garaż

powierzchnia domu: 196,31 m²
(bez kotłowni, garażu)

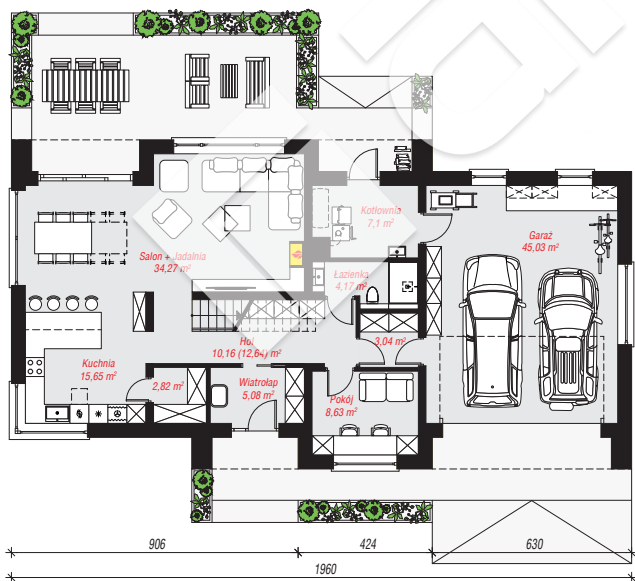
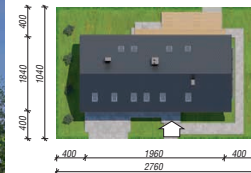
powierzchnia garażu: 45,03 m²
powierzchnia kotłowni: 7,10 m²

powierzchnia zabudowy: 177,78 m²
powierzchnia podłóg: 267,58 m²
kubatura: 1 148,78 m³
wysokość budynku: 8,46 m
powierzchnia dachu: 285,10 m²

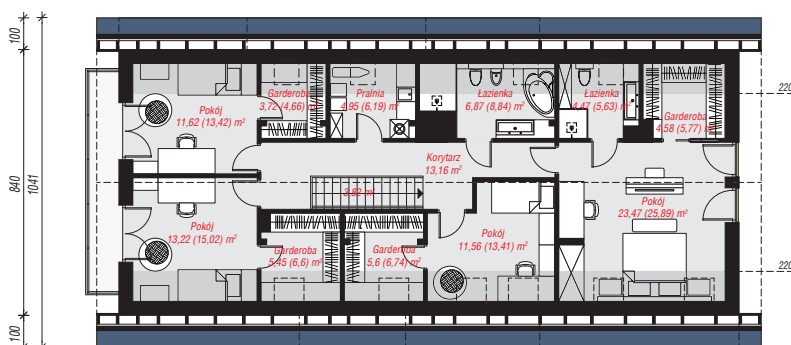
min. wymiary działki: 18,40 x 27,60 m

Technologia i konstrukcja

ściany: bloczek z betonu komórkowego H+H 24 cm, styropian Termo Organika 20 cm, tynk; **strop:** płyta żelbetowa; **ścianka kolankowa:** 140 cm; **dach:** dwuspadowy, nachylenie 40 st., więźba drewniana, dachówka ceramiczna, okno dachowe 4; **kocioł:** na paliwo stałe + alternatywnie gazowy



PARTER: 135,95 (138,43) m²



PODDASZE: 112,49 (129,15) m²



Do projektu możesz wprowadzić zmiany,
na które wyrazimy bezpłatną zgodę.

Zobacz dostępne wersje projektu,
wizualizacje wnętrz i zdjęcia z realizacji
na www.archon.pl