

Dom w przebiśniewach 11 (G2)

PEŁNOBRANŻOWE ODBICIE LUSTRZANE

archon
PROJEKTY DOMÓW

Dom jednorodzinny z poddaszem użytkowym
5 pokoi, 1 kuchnia, 2 łazienki, spiżarka, toaleta,
kotłownia, garderoby, antresola, garaż, strych

powierzchnia domu: 148,50 m²
(bez kotłowni, garażu, strychu)

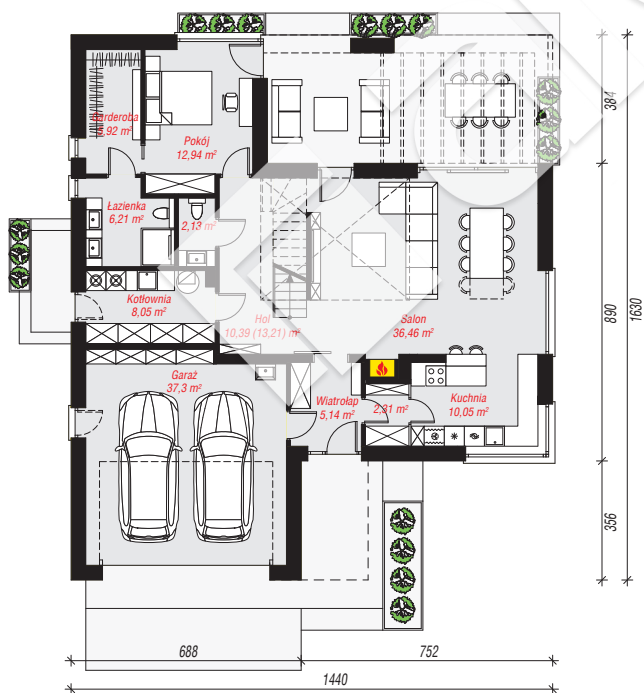
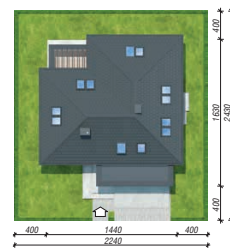
powierzchnia garażu: 37,30 m²
powierzchnia strychu: 14,78 m²
powierzchnia kotłowni: 8,05 m²

powierzchnia zabudowy: 187,44 m²
powierzchnia podłóg: 258,62 m²
kubatura: 1 062,12 m³
wysokość budynku: 7,83 m
powierzchnia dachu: 269,33 m²

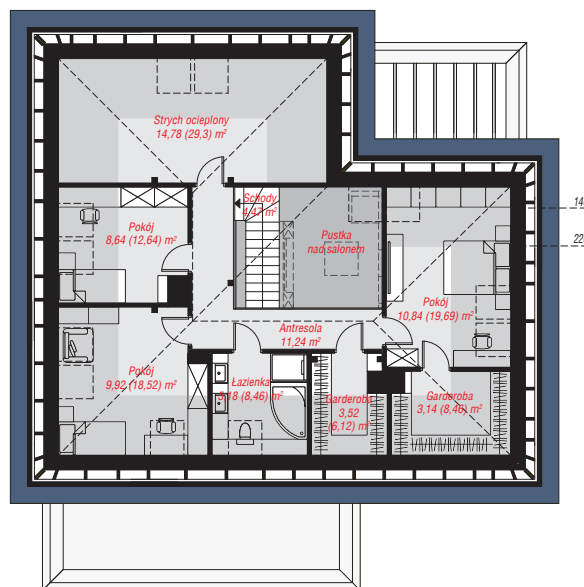
min. wymiary działki: 24,30 x 22,40 m

Technologia i konstrukcja

ściany: bloczek z betonu komórkowego H+H 24 cm,
styropian Termo Organika 20 cm, tynk; **strop:** płyta
żelbetowa; **ścianka kolankowa:** 97 cm; **dach:**
czterospadowy, nachylenie 35 st., więźba drewniana,
dachówka ceramiczna, okno dachowe 4; **kocioł:**
gazowy



PARTER: 136,90 (139,72) m²



PODDASZE: 71,73 (118,90) m²



Do projektu możesz wprowadzić zmiany,
na które wyrazimy bezpłatną zgodę.

Zobacz dostępne wersje projektu,
wizualizacje wnętrz i zdjęcia z realizacji
na www.archon.pl