

Dom w strelacjach 2 (G)

PEŁNOBRANŻOWE ODBICIE LUSTRZANE

Dom jednorodzinny z poddaszem użytkowym
6 pokoi, 1 kuchnia, 2 łazienki, spiżarka, kotłownia,
garaż, strych

powierzchnia domu: 134,23 m²
(bez kotłowni, garażu, strychu)

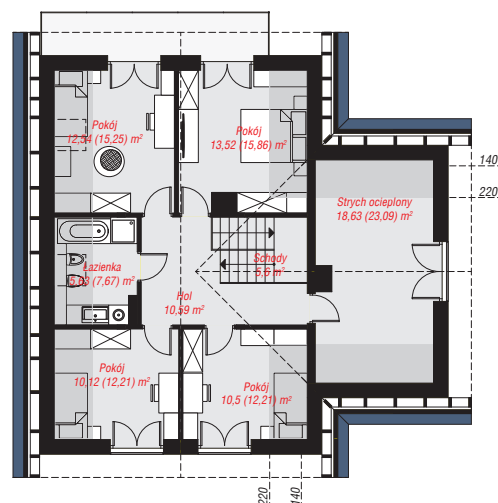
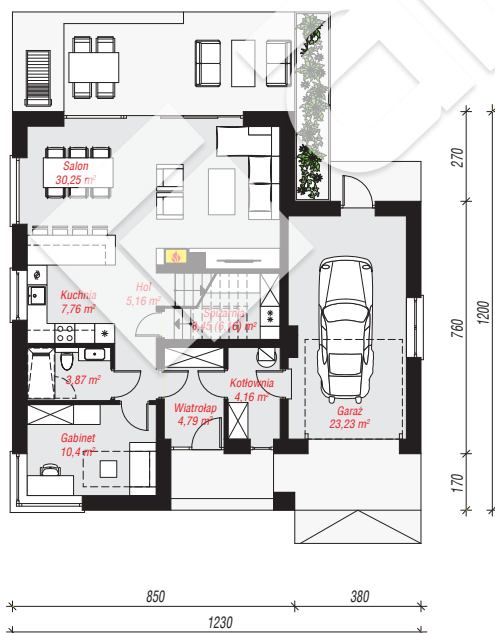
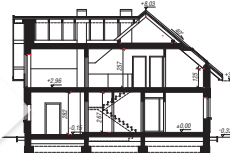
powierzchnia garażu: 23,23 m²
powierzchnia strychu: 18,63 m²
powierzchnia kotłowni: 4,16 m²

powierzchnia zabudowy: 131,37 m²
powierzchnia podłóg: 198,97 m²
kubatura: 884,29 m³
wysokość budynku: 8,35 m
powierzchnia dachu: 221,10 m²

min. wymiary działki: 20,00 x 20,30 m
po adaptacji*: 19,30 x 20,00 m
(Likwidacja okien w ścianie bocznej garażu i strychu.)

Technologia i konstrukcja

ściany: bloczek z betonu komórkowego H+H 24 cm,
styropian Termo Organika 20 cm, tynk; **strop:** płyta
żelbetowa; **ścianka kolankowa:** 125 cm; **dach:**
dwuspadowy, nachylenie 40 st., więźba drewniana,
dachówka ceramiczna, okno dachowe 3; **kocioł:**
gazowy



PARTER: 93,12 (96,49) m²

PODDASZE: 87,13 (102,48) m²



Do projektu możesz wprowadzić zmiany,
na które wyrazimy bezpłatną zgodę.

Zobacz dostępne wersje projektu,
wizualizacje wnętrz i zdjęcia z realizacji
na www.archon.pl