

Dom w ostrózkach 3 ver.2

Dom dwurodzinny (jednorodzinny dwulokalowy) z poddaszem użytkowym
12 pokoi, 2 kuchnie, 2 łazienki, toaleta

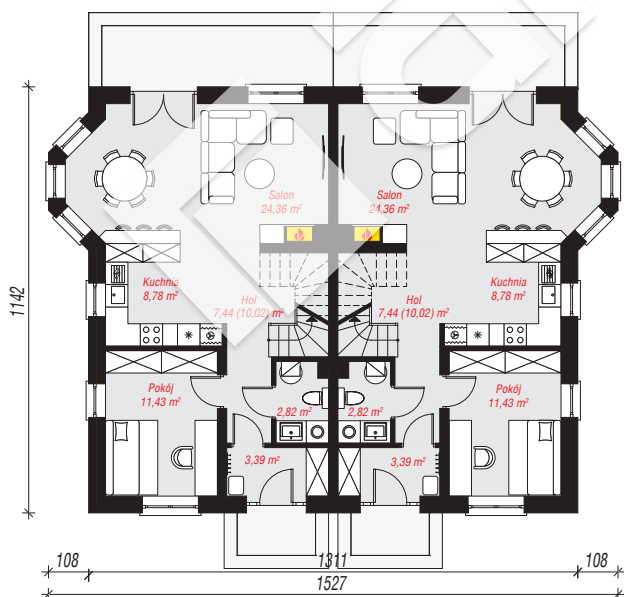
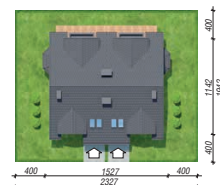
powierzchnia domu: 219,72 m²

powierzchnia zabudowy: 155,89 m²
powierzchnia podłóg: 237,32 m²
kubatura: 1 053,08 m³
wysokość budynku: 8,66 m
powierzchnia dachu: 246,20 m²

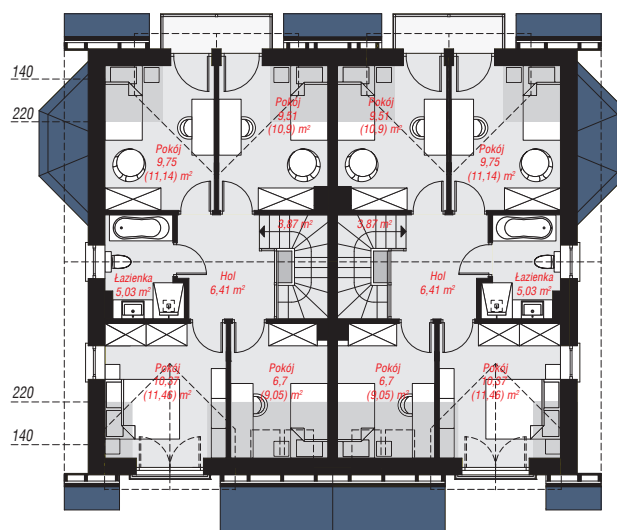
min. wymiary działki: 19,42 x 23,27 m
po adaptacji*: 21,11 x 19,42 m
(Likwidacja wykuszy.)

Technologia i konstrukcja

ściany: pustak ceramiczny Porotherm 25 cm, styropian Termo Organika 20 cm, tynk; **strop:** płyta żelbetowa; **ścianka kolankowa:** 114 cm; **dach:** dwuspadowy, nachylenie 35 st., więźba drewniana, dachówka ceramiczna, okno dachowe 4; **kocioł:** gazowy



PARTER: 116,44 (121,60) m²



PODDASZE: 103,28 (115,72) m²



Do projektu możesz wprowadzić zmiany, na które wyrazimy bezpłatną zgodę.

Zobacz dostępne wersje projektu, wizualizacje wnętrz i zdjęcia z realizacji na www.archon.pl