

# Dom w faworytkach 2

PEŁNOBRANŻOWE ODBICIE LUSTRZANE

Dom jednorodzinny z poddaszem użytkowym  
4 pokoje, 1 kuchnia, 1 łazienka, spiżarka, toaleta,  
kotłownia, pralnia, garderoby, garaż

**powierzchnia domu:** 119,93 m<sup>2</sup>  
(bez kotłowni, garażu)

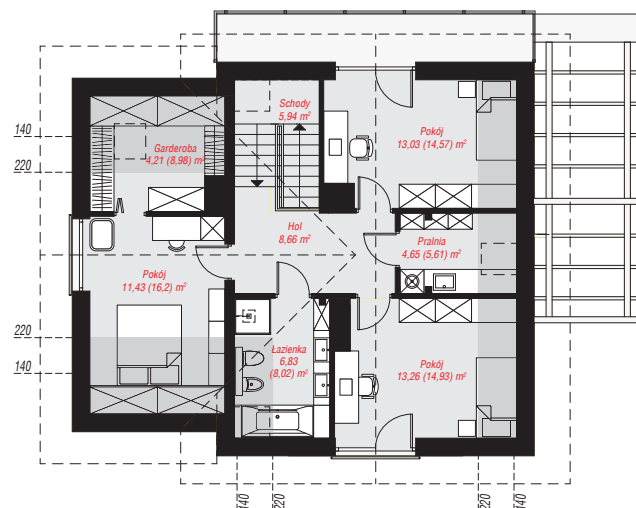
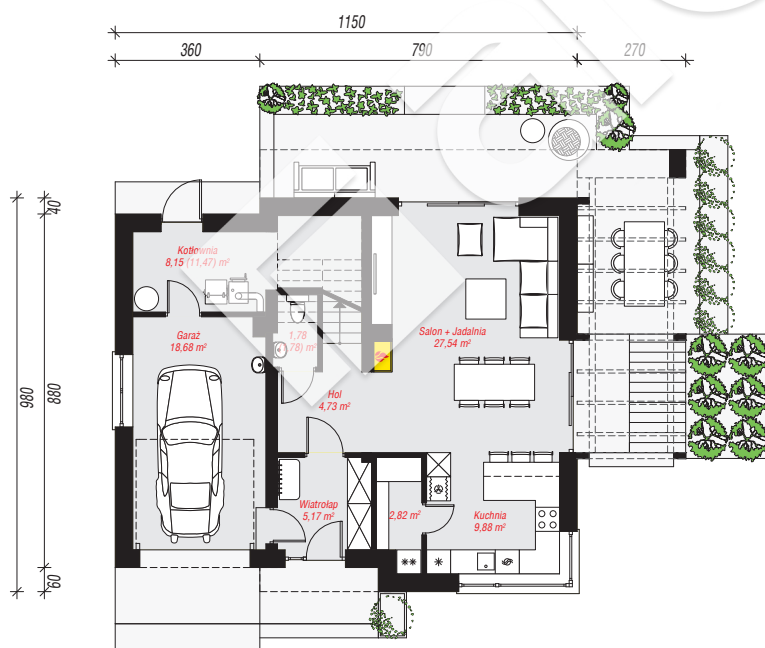
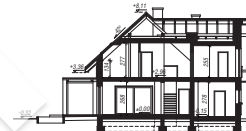
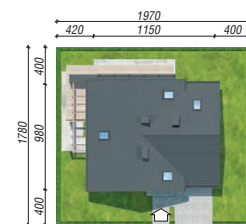
powierzchnia garażu: 18,68 m<sup>2</sup>  
powierzchnia kotłowni: 8,15 m<sup>2</sup>

powierzchnia zabudowy: 109,53 m<sup>2</sup>  
powierzchnia podłóg: 164,98 m<sup>2</sup>  
kubatura: 730,04 m<sup>3</sup>  
wysokość budynku: 8,43 m  
powierzchnia dachu: 198,31 m<sup>2</sup>

min. wymiary działki: 17,80 x 19,70 m  
po adaptacji\*: 19,50 x 17,80 m  
(Skrócenie zadaszenia tarasu.)

## Technologia i konstrukcja

**ściany:** bloczek z betonu komórkowego H+H 24 cm, styropian Termo Organika 20 cm, tynk; **strop:** płyta żelbetowa; **ścianka kolankowa:** 134 cm; **dach:** dwuspadowy, nachylenie 42 st., więźba drewniana, dachówka ceramiczna, okno dachowe 3; **kocioł:** na paliwo stałe + alternatywnie gazowy



PARTER: 78,75 (82,07) m<sup>2</sup>

PODDASZE: 68,01 (82,91) m<sup>2</sup>



Do projektu możesz wprowadzić zmiany,  
na które wyrazimy bezpłatną zgodę.

Zobacz dostępne wersje projektu,  
wizualizacje wnętrz i zdjęcia z realizacji  
na [www.archon.pl](http://www.archon.pl)