

Dom w klematisach 29

PEŁNOBRANŻOWE ODBICIE LUSTRZANE

archon
PROJEKTY DOMÓW

Dom jednorodzinny z poddaszem użytkowym
5 pokoi, 1 kuchnia, 2 łazienki, kotłownia, garaż

powierzchnia domu: 121,37 m²
(bez kotłowni, garażu)

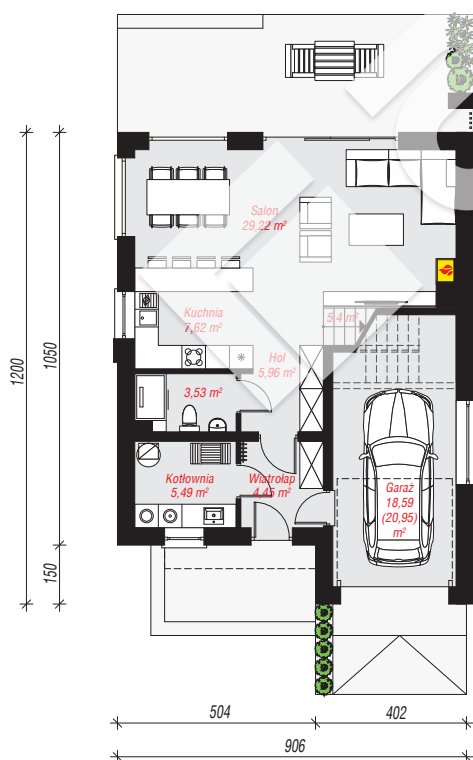
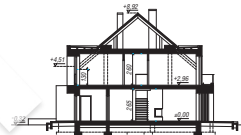
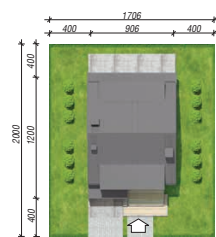
powierzchnia garażu: 18,59 m²
powierzchnia kotłowni: 5,49 m²

powierzchnia zabudowy: 101,58 m²
powierzchnia podłóg: 150,34 m²
kubatura: 740,53 m³
wysokość budynku: 9,24 m
powierzchnia dachu: 118,86 m²

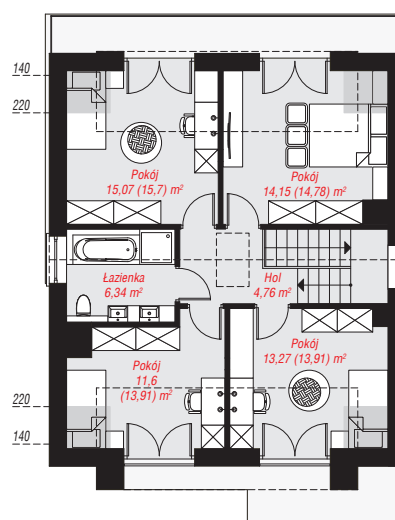
min. wymiary działki: 20,00 x 17,06 m
po adaptacji*: 15,06 x 20,00 m
(Likwidacja okien w ścianach bocznych)

Technologia i konstrukcja

ściany: bloczek z betonu komórkowego H+H 24 cm, styropian Termo Organika 20 cm, tynk; **strop:** płyta żelbetowa; **ścianka kolankowa:** 130 cm; **dach:** dwuspadowy, nachylenie 40 st., więźba drewniana, blacha; **kocioł:** gazowy



PARTER: 80,26 (82,62) m²



PODDASZE: 65,19 (67,72) m²



Do projektu możesz wprowadzić zmiany, na które wyrazimy bezpłatną zgodę.

Zobacz dostępne wersje projektu, wizualizacje wnętrz i zdjęcia z realizacji na www.archon.pl