

Dom w klematisach 17 (R2)

Dom dwurodzinny (jednorodzinny dwulokalowy) z poddaszem użytkowym
8 pokoi, 2 kuchnie, 2 łazienki, toaleta, kotłownia, garderoby, garaż

powierzchnia domu: 199,52 m²
(bez kotłowni, garażu)

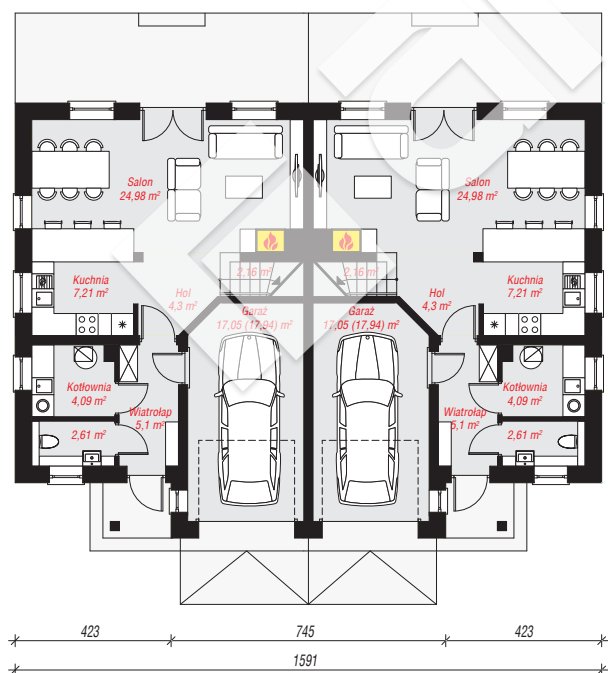
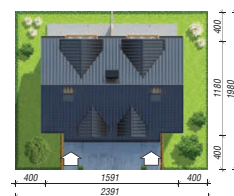
powierzchnia garażu: 34,10 m²
powierzchnia kotłowni: 8,18 m²

powierzchnia zabudowy: 175,60 m²
powierzchnia podłóg: 270,72 m²
kubatura: 1 170,09 m³
wysokość budynku: 8,22 m
powierzchnia dachu: 276,64 m²

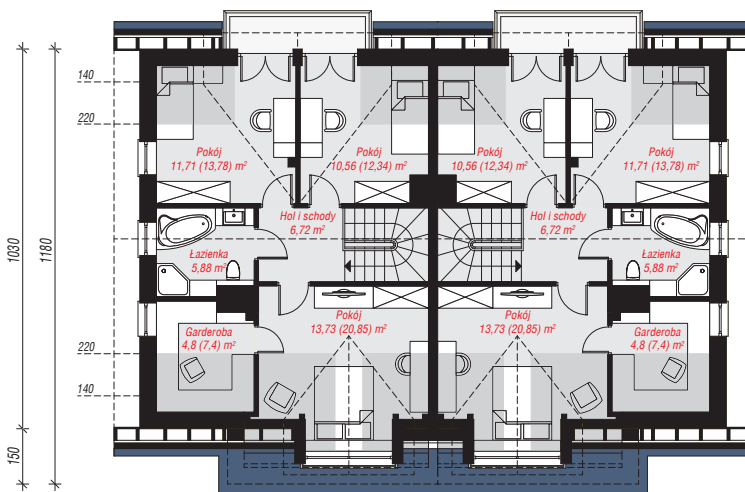
min. wymiary działki: 19,80 x 23,91 m
po adaptacji*: 21,91 x 19,80 m
(Likwidacja okien w ścianach bocznych.)

Technologia i konstrukcja

ściany: pustak ceramiczny Porotherm 25 cm, styropian Termo Organika 20 cm, tynk; **strop:** płyta żelbetowa; **ścianka kolankowa:** 109 cm; **dach:** dwuspadowy, nachylenie 35 st., więźba drewniana, dachówka ceramiczna; **kocioł:** gazowy



PARTER: 135,00 (136,78) m²



PODDASZE: 106,80 (133,94) m²



Do projektu możesz wprowadzić zmiany, na które wyrazimy bezpłatną zgodę.

Zobacz dostępne wersje projektu, wizualizacje wnętrz i zdjęcia z realizacji na www.archon.pl