

# Dom w idaredach 11 (G2)

Dom jednorodzinny z poddaszem użytkowym  
5 pokoi, 1 kuchnia, 3 łazienki, spiżarka, kotłownia,  
garderoby, pomieszczenie gospodarcze, garaż

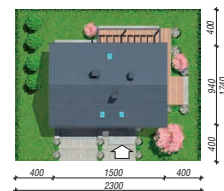
**powierzchnia domu:** 156,19 m<sup>2</sup>  
(bez kotłowni, garażu)

**powierzchnia garażu:** 34,99 m<sup>2</sup>  
**powierzchnia kotłowni:** 8,99 m<sup>2</sup>

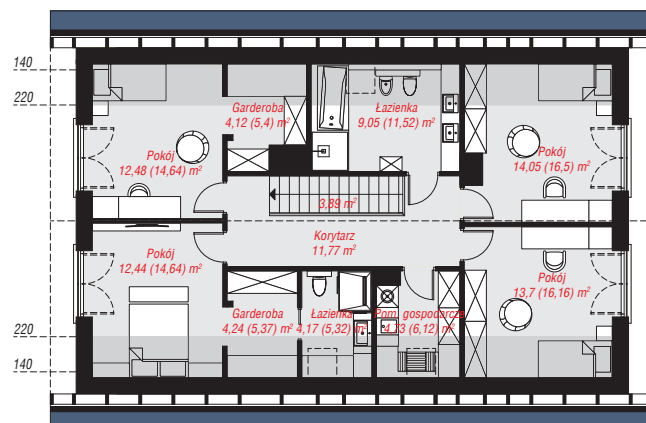
**powierzchnia zabudowy:** 141,49 m<sup>2</sup>  
**powierzchnia podłóg:** 219,56 m<sup>2</sup>  
**kubatura:** 962,68 m<sup>3</sup>  
**wysokość budynku:** 8,79 m  
**powierzchnia dachu:** 244,10 m<sup>2</sup>  
**min. wymiary działki:** 17,40 x 23,00 m

## Technologia i konstrukcja

**ściany:** bloczek z betonu komórkowego H+H 24 cm,  
styropian Termo Organika 20 cm, tynk; **strop:** płyta  
żelbetowa; **ścianka kolankowa:** 126 cm; **dach:**  
dwuspadowy, nachylenie 40 st., więźba drewniana,  
dachówka ceramiczna, okno dachowe 3; **kocioł:**  
gazowy



**PARTER:** 105,53 (108,23) m<sup>2</sup>



**PODDASZE:** 94,64 (111,33) m<sup>2</sup>



Do projektu możesz wprowadzić zmiany,  
na które wyrazimy bezpłatną zgodę.

Zobacz dostępne wersje projektu,  
wizualizacje wnętrz i zdjęcia z realizacji  
na [www.archon.pl](http://www.archon.pl)