

# Dom w wisteriach 8

PEŁNOBRANŻOWE ODBICIE LUSTRZANE

Dom jednorodzinny z poddaszem użytkowym  
5 pokoi, 1 kuchnia, 2 łazienki, spiżarka, kotłownia,  
garderoby

**powierzchnia domu:** 119,85 m<sup>2</sup>  
(bez kotłowni)

**powierzchnia kotłowni:** 4,81 m<sup>2</sup>

**powierzchnia zabudowy:** 93,88 m<sup>2</sup>

**powierzchnia podłóg:** 138,10 m<sup>2</sup>

**kubatura:** 614,94 m<sup>3</sup>

**wysokość budynku:** 8,23 m

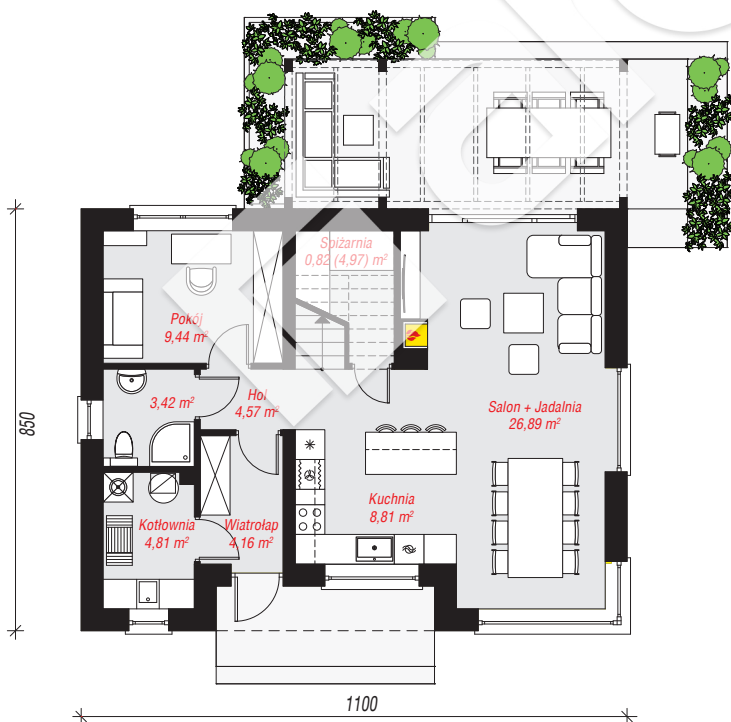
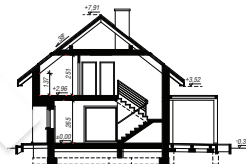
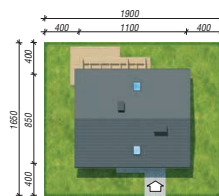
**powierzchnia dachu:** 162,10 m<sup>2</sup>

**min. wymiary działki:** 16,50 x 19,00 m

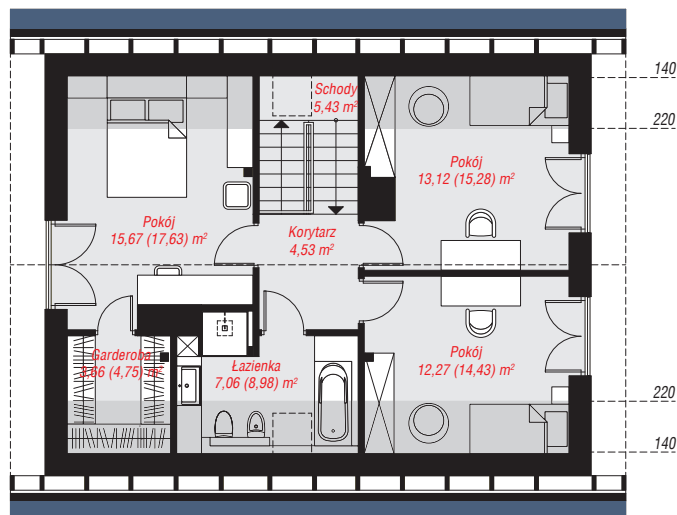
**po adaptacji\*:** 18,00 x 16,50 m  
(Likwidacja okien na ścianie bocznej w łazience i sypialni na poddaszu. Doprojektowanie okien połączonych w sypialni na poddaszu.)

## Technologia i konstrukcja

**ściany:** bloczek z betonu komórkowego H+H 24 cm, styropian Termo Organika 20 cm, tynk; **strop:** płyta żelbetowa; **ścianka kolankowa:** 137 cm; **dach:** dwuspadowy, nachylenie 38 st., więźba drewniana, dachówka ceramiczna, okno dachowe 3; **kocioł:** gazowy



**PARTER:** 62,92 (67,07) m<sup>2</sup>



**PODDASZE:** 61,74 (71,03) m<sup>2</sup>



Do projektu możesz wprowadzić zmiany,  
na które wyrazimy bezpłatną zgodę.

Zobacz dostępne wersje projektu,  
wizualizacje wnętrz i zdjęcia z realizacji  
na [www.archon.pl](http://www.archon.pl)