

# Dom w malinówkach 12

PEŁNOBRANŻOWE ODBICIE LUSTRZANE

Dom jednorodzinny z poddaszem użytkowym  
5 pokoi, 1 kuchnia, 2 łazienki, spiżarka, kotłownia,  
pralnia

**powierzchnia domu:** 123,90 m<sup>2</sup>  
(bez kotłowni)

**powierzchnia kotłowni:** 5,10 m<sup>2</sup>

**powierzchnia zabudowy:** 97,84 m<sup>2</sup>

**powierzchnia podłóg:** 145,60 m<sup>2</sup>

**kubatura:** 609,72 m<sup>3</sup>

**wysokość budynku:** 8,32 m

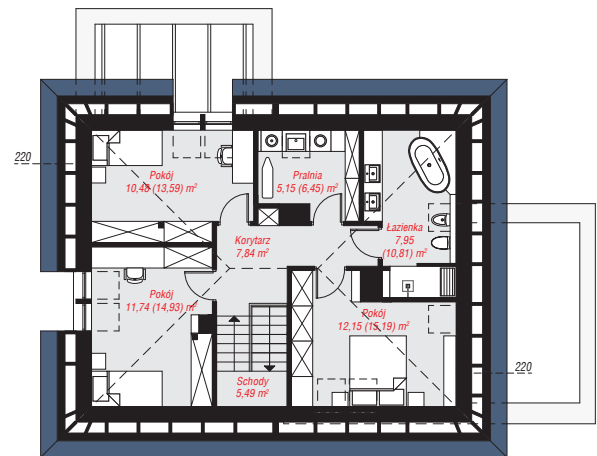
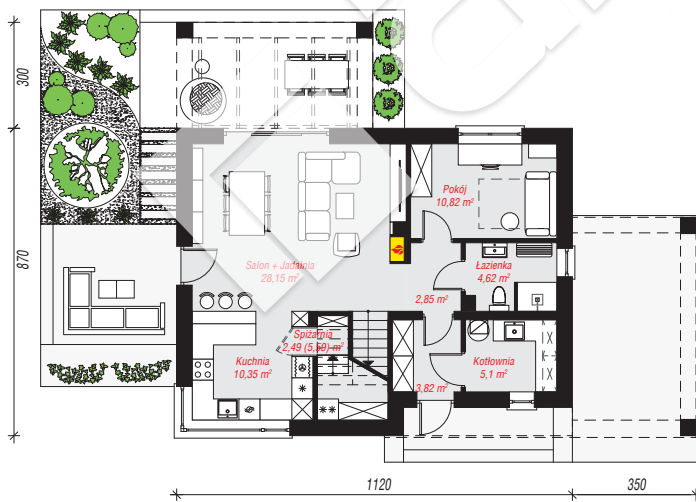
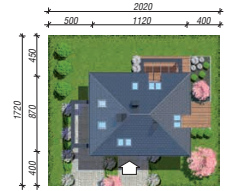
**powierzchnia dachu:** 172,50 m<sup>2</sup>

**min. wymiary działki:** 17,20 x 20,20 m

**po adaptacji\*:** 18,20 x 16,70 m  
(Likwidacja wiaty i skrócenie tylnej pergoli. Likwidacja okien na ścianie bocznej i okien połaciowych. Zmiana lokalizacji okna połaciowego w sypialni rodziców.)

## Technologia i konstrukcja

**ściany:** bloczek z betonu komórkowego H+H 24 cm, styropian Termo Organika 20 cm, tynk; **strop:** płyta żelbetowa; **ścianka kolankowa:** 149 cm; **dach:** czterospadowy, nachylenie 37 st., więźba drewniana, dachówka ceramiczna, okno dachowe 3; **kocioł:** gazowy, możliwość zamiany na paliwo stałe po adaptacji (pow. kotłowni do 6m<sup>2</sup>)



**PARTER:** 68,20 (71,30) m<sup>2</sup>

**PODDASZE:** 60,80 (74,30) m<sup>2</sup>



Do projektu możesz wprowadzić zmiany, na które wyrazimy bezpłatną zgodę.

Zobacz dostępne wersje projektu, wizualizacje wnętrz i zdjęcia z realizacji na [www.archon.pl](http://www.archon.pl)