

Dom w szczyrzczeniach

PEŁNOBRANŻOWE ODBICIE LUSTRZANE

Dom jednorodzinny z poddaszem użytkowym
5 pokoi, 1 kuchnia, 2 łazienki, kotłownia, pralnia,
garderoby, garaż

powierzchnia domu: 135,99 m²
(bez kotłowni, garażu)

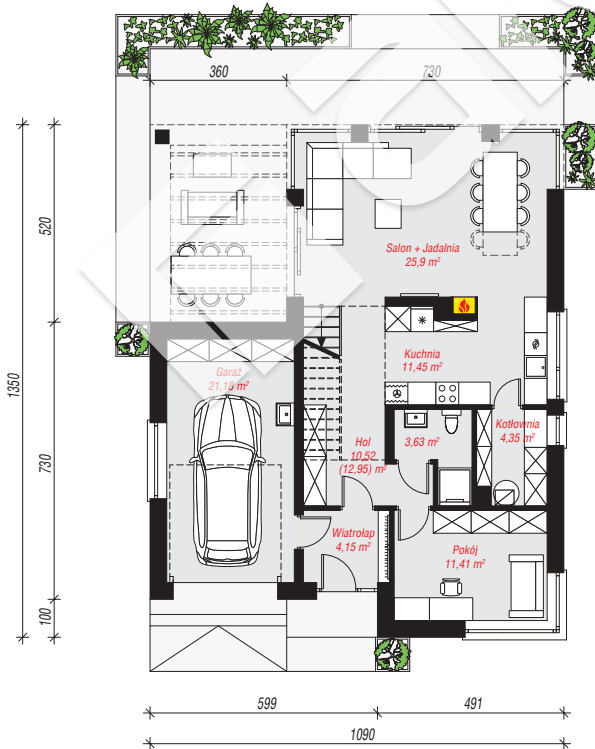
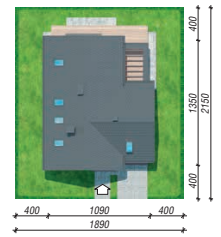
powierzchnia garażu: 21,18 m²
powierzchnia kotłowni: 4,35 m²

powierzchnia zabudowy: 125,29 m²
powierzchnia podłóg: 184,51 m²
kubatura: 789,26 m³
wysokość budynku: 7,83 m
powierzchnia dachu: 216,52 m²

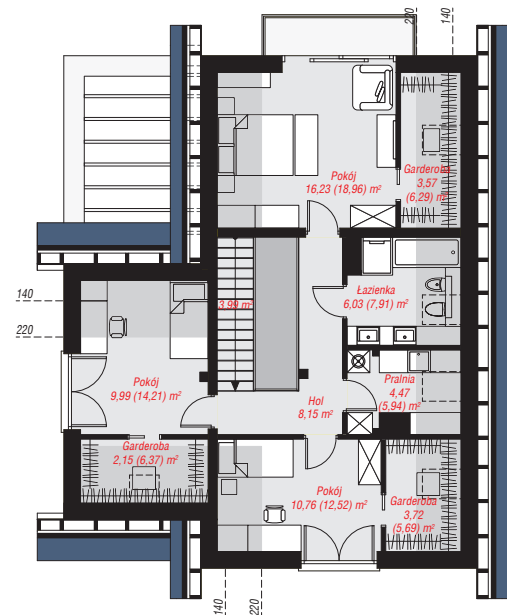
min. wymiary działki: 21,50 x 18,90 m

Technologia i konstrukcja

ściany: bloczek z betonu komórkowego H+H 24 cm, styropian Termo Organika 20 cm, tynk; **strop:** płyta żelbetowa; **ścianka kolankowa:** 123 cm; **dach:** dwuspadowy, nachylenie 40 st., więźba drewniana, dachówka ceramiczna, okno dachowe 3; **kocioł:** gazowy



PARTER: 92,36 (94,89) m²



PODDASZE: 69,16 (89,62) m²



Do projektu możesz wprowadzić zmiany,
na które wyrazimy bezpłatną zgodę.

Zobacz dostępne wersje projektu,
wizualizacje wnętrz i zdjęcia z realizacji
na www.archon.pl