

Dom w idaredach 11 (G2)

PEŁNOBRANŻOWE ODBICIE LUSTRZANE

Dom jednorodzinny z poddaszem użytkowym
5 pokoi, 1 kuchnia, 3 łazienki, spiżarka, kotłownia,
garderoby, pomieszczenie gospodarcze, garaż

powierzchnia domu: 156,19 m²
(bez kotłowni, garażu)

powierzchnia garażu: 34,99 m²
powierzchnia kotłowni: 8,99 m²

powierzchnia zabudowy: 141,49 m²

powierzchnia podłóg: 219,56 m²

kubatura: 962,68 m³

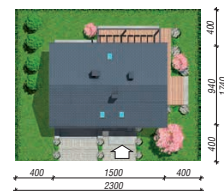
wysokość budynku: 8,79 m

powierzchnia dachu: 244,10 m²

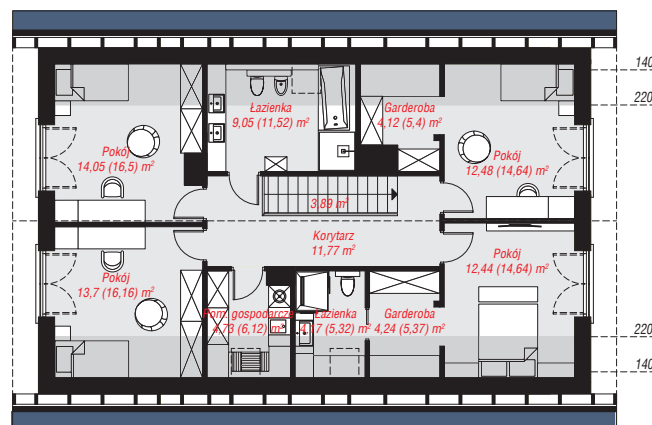
min. wymiary działki: 17,40 x 23,00 m

Technologia i konstrukcja

ściany: bloczek z betonu komórkowego H+H 24 cm, styropian Termo Organika 20 cm, tynk; **strop:** płyta żelbetowa; **ścianka kolankowa:** 126 cm; **dach:** dwuspadowy, nachylenie 40 st., więźba drewniana, dachówka ceramiczna, okno dachowe 3; **kocioł:** gazowy



PARTER: 105,53 (108,23) m²



PODDASZE: 94,64 (111,33) m²



Do projektu możesz wprowadzić zmiany,
na które wyrazimy bezpłatną zgodę.

Zobacz dostępne wersje projektu,
wizualizacje wnętrz i zdjęcia z realizacji
na www.archon.pl