

Dom w kupidynkach (GS)

PEŁNOBRANŻOWE ODBICIE LUSTRZANE

Dom do zabudowy szeregowej z poddaszem użytkowym

6 pokoi, 1 kuchnia, 2 łazienki, spiżarka, garderoby, pomieszczenie gospodarcze, garaż

powierzchnia domu: 128,41 m²
(bez garażu)

powierzchnia garażu: 17,86 m²

powierzchnia zabudowy: 97,65 m²

powierzchnia podłóg: 153,40 m²

kubatura: 697,10 m³

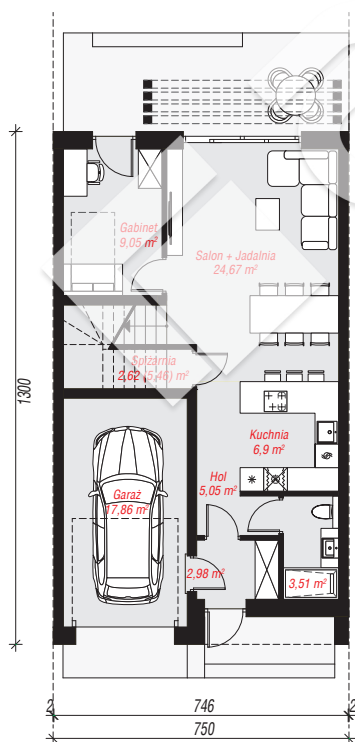
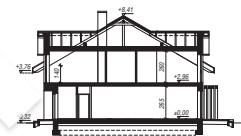
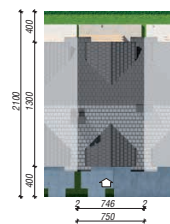
wysokość budynku: 8,73 m

powierzchnia dachu: 129,50 m²

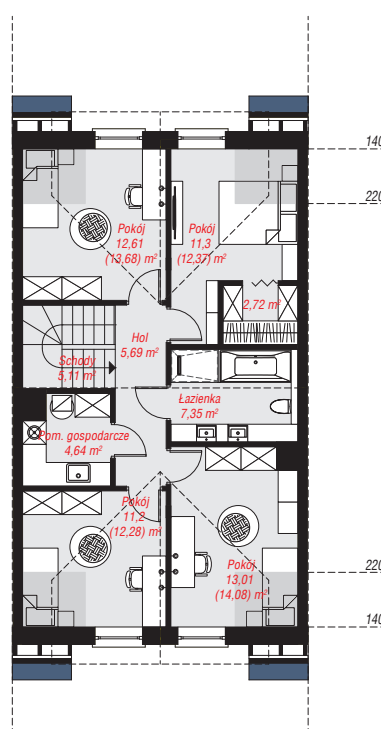
min. wymiary działki: 21,00 x 7,50 m

Technologia i konstrukcja

ściany: bloczek z betonu komórkowego H+H 24 cm, styropian Termo Organika 20 cm, tynk; **strop:** płyta żelbetowa; **ścianka kolankowa:** 140 cm; **dach:** dwuspadowy, nachylenie 30 st., więźba drewniana, dachówka ceramiczna; **kocioł:** gazowy



PARTER: 72,64 (75,48) m²



PODDASZE: 73,63 (77,92) m²



Do projektu możesz wprowadzić zmiany, na które wyrazimy bezpłatną zgodę.

Zobacz dostępne wersje projektu, wizualizacje wnętrz i zdjęcia z realizacji na www.archon.pl