

# Dom w cieszyniankach 7

PEŁNOBRANŻOWE ODBICIE LUSTRZANE

**archon**  
PROJEKTY DOMÓW

Dom jednorodzinny parterowy  
5 pokoi, 1 kuchnia, 2 łazienki, spiżarka, kotłownia,  
pralnia, garderoby

**powierzchnia domu:** 132,51 m<sup>2</sup>  
(bez kotłowni)

**powierzchnia kotłowni:** 10,61 m<sup>2</sup>

**powierzchnia zabudowy:** 199,77 m<sup>2</sup>

**powierzchnia podłóg:** 143,12 m<sup>2</sup>

**kubatura:** 1 063,71 m<sup>3</sup>

**wysokość budynku:** 7,49 m

**powierzchnia dachu:** 293,20 m<sup>2</sup>

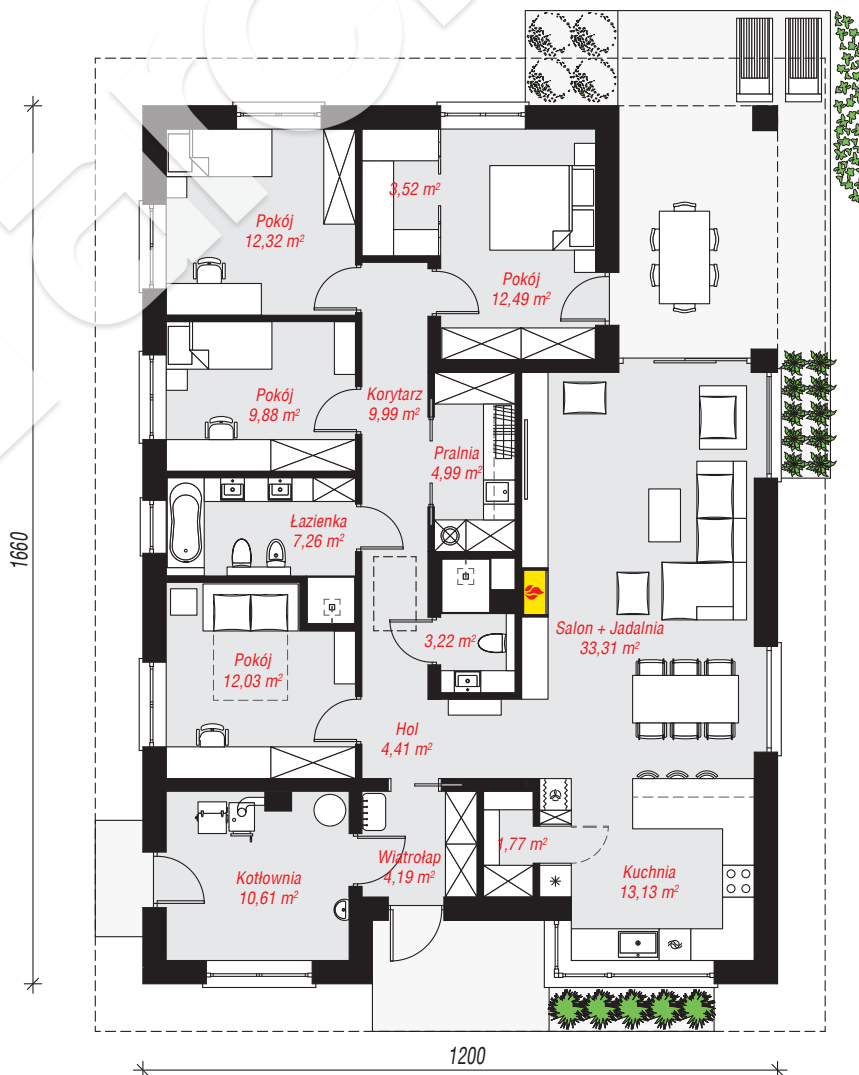
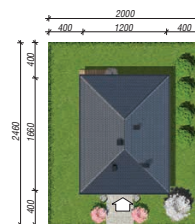
**min. wymiary działki:** 24,60 x 20,00 m

**po adaptacji\*:** 20,00 x 23,60 m

(Likwidacja okien na elewacji tylnej. Powiększenie drzwi tarasowych w sypialni rodziców.)

## Technologia i konstrukcja

**ściany:** bloczek z betonu komórkowego H+H 24 cm, styropian Termo Organika 20 cm, tynk; **strop:** płyta żelbetowa; **dach:** czterospadowy, nachylenie 30 st., więźba drewniana, dachówka ceramiczna; **kocioł:** na paliwo stałe + alternatywnie gazowy



Do projektu możesz wprowadzić zmiany, na które wyrazimy bezpłatną zgodę.

Zobacz dostępne wersje projektu, wizualizacje wnętrz i zdjęcia z realizacji na [www.archon.pl](http://www.archon.pl)