

Dom w perneccach

PEŁNOBRANŻOWE ODBICIE LUSTRZANE

Dom jednorodzinny piętrowy
5 pokoi, 1 kuchnia, 2 łazienki, spiżarka, toaleta,
kotłownia, pralnia, garderoby, garaż

powierzchnia domu: 155,34 m²
(bez kotłowni, garażu)

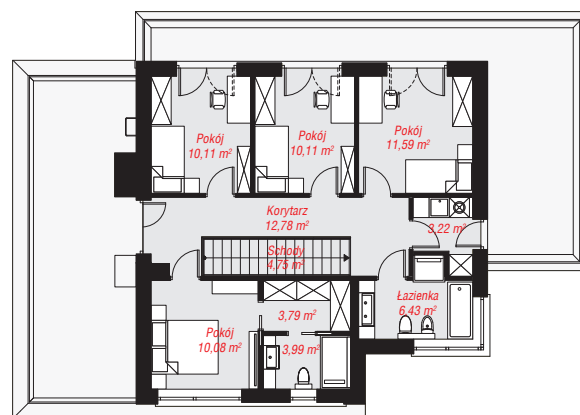
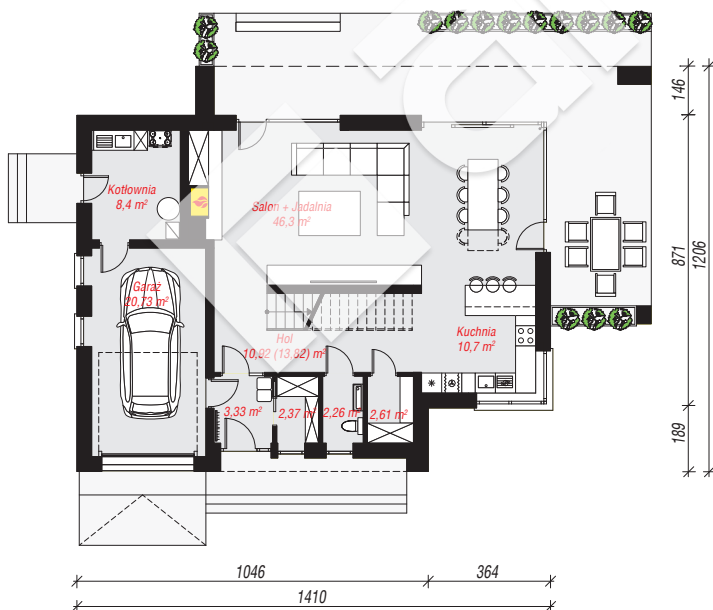
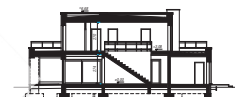
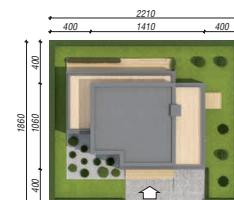
powierzchnia garażu: 20,73 m²
powierzchnia kotłowni: 8,40 m²

powierzchnia zabudowy: 141,68 m²
powierzchnia podłóg: 187,37 m²
kubatura: 937,66 m³
wysokość budynku: 7,00 m
powierzchnia dachu: 101,31 m²

min. wymiary działki: 18,60 x 22,60 m
po adaptacji*: 21,10 x 18,60 m
(Likwidacja otworów drzwiowych i okiennych w bocznej ścianie garażu, modyfikacja pergoli)

Technologia i konstrukcja

ściany: bloczek z betonu komórkowego H+H 24 cm, styropian Termo Organika 20 cm, tynk; **strop:** płyta żelbetowa; **dach:** płaski, papa termozgrzewalna; **kocioł:** gazowy



PARTER: 107,62 (110,52) m²

PIĘTRO: 76,85 (0,00) m²



Do projektu możesz wprowadzić zmiany, na które wyrazimy bezpłatną zgodę.

Zobacz dostępne wersje projektu, wizualizacje wnętrz i zdjęcia z realizacji na www.archon.pl