

# Dom w bratkach 7 (R2)

PEŁNOBRANŻOWE ODBICIE LUSTRZANE

Dom dwurodzinny (jednorodzinny dwulokalowy) z poddaszem użytkowym  
6 pokoi, 2 kuchnie, 2 łazienki

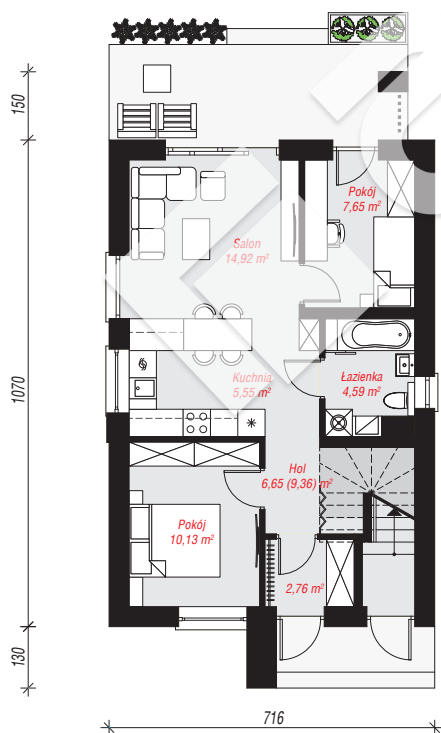
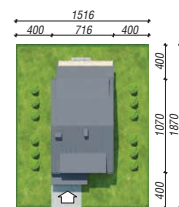
**powierzchnia domu: 109,30 m<sup>2</sup>**

powierzchnia zabudowy: 76,97 m<sup>2</sup>  
powierzchnia podłóg: 113,46 m<sup>2</sup>  
kubatura: 559,67 m<sup>3</sup>  
wysokość budynku: 8,70 m  
powierzchnia dachu: 89,40 m<sup>2</sup>

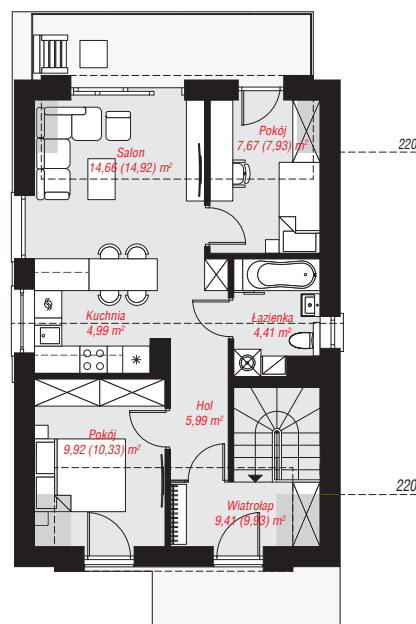
min. wymiary działki: 18,70 x 15,16 m  
po adaptacji\*: 10,16 x 18,70 m  
(Likwidacja okien w ścianach bocznych.)

## Technologia i konstrukcja

**ściany:** bloczek z betonu komórkowego H+H 24 cm, styropian Termo Organika 20 cm, tynk; **strop:** płyta żelbetowa; **ścianka kolankowa:** 140 cm; **dach:** dwuspadowy, nachylenie 35 st., więźba drewniana, blacha; **kocioł:** piecyki gazowe w mieszkaniach



PARTER: 52,25 (54,96) m<sup>2</sup>



PODDASZE: 57,05 (58,50) m<sup>2</sup>



Do projektu możesz wprowadzić zmiany, na które wyrazimy bezpłatną zgodę.

Zobacz dostępne wersje projektu, wizualizacje wnętrz i zdjęcia z realizacji na [www.archon.pl](http://www.archon.pl)