

# Dom w szyszkowcach 3

PEŁNOBRANŻOWE ODBICIE LUSTRZANE

Dom jednorodzinny z poddaszem użytkowym  
5 pokoi, 1 kuchnia, 2 łazienki, spiżarka, kotłownia,  
pralnia, garderoby

**powierzchnia domu:** 135,66 m<sup>2</sup>  
(bez kotłowni)

**powierzchnia kotłowni:** 7,44 m<sup>2</sup>

**powierzchnia zabudowy:** 104,59 m<sup>2</sup>

**powierzchnia podłóg:** 158,69 m<sup>2</sup>

**kubatura:** 684,94 m<sup>3</sup>

**wysokość budynku:** 8,33 m

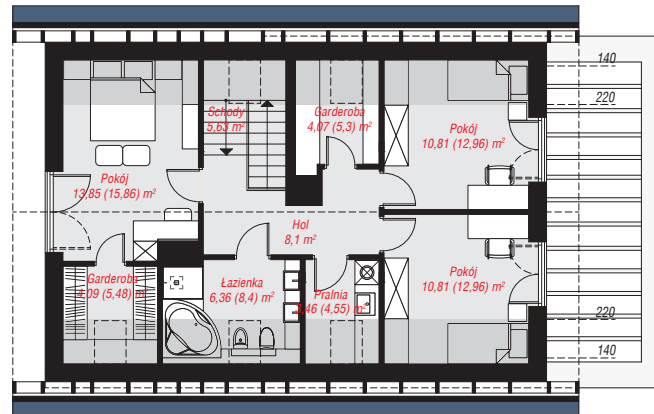
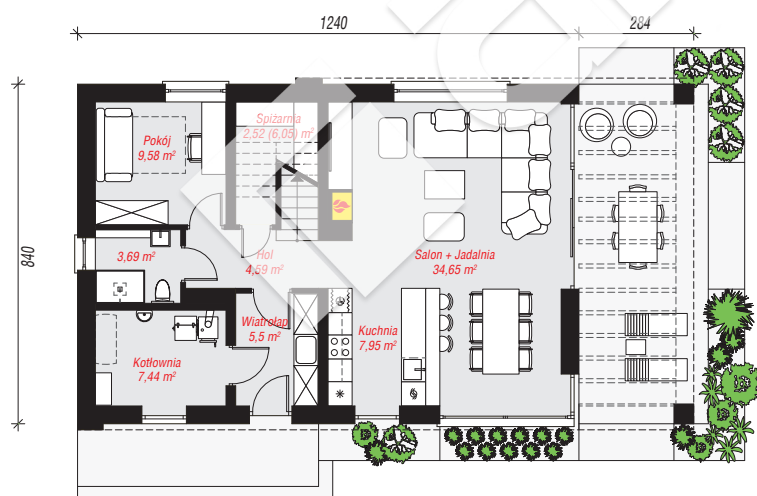
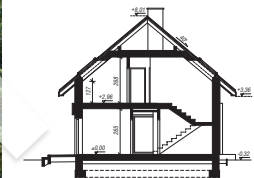
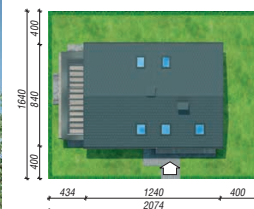
**powierzchnia dachu:** 183,80 m<sup>2</sup>

**min. wymiary działki:** 16,40 x 20,74 m

po adaptacji\*: 20,40 x 16,40 m  
(Modyfikacja pergoli.)

## Technologia i konstrukcja

**ściany:** bloczek z betonu komórkowego H+H 24 cm,  
styropian Termo Organika 20 cm, tynk; **strop:** płyta  
żelbetowa; **ścianka kolankowa:** 127 cm; **dach:**  
dwuspadowy, nachylenie 40 st., więźba drewniana,  
dachówka ceramiczna, okno dachowe 4; **kocioł:** na  
paliwo stałe + alternatywnie gazowy



PARTER: 75,92 (79,45) m<sup>2</sup>

PODDASZE: 67,18 (79,24) m<sup>2</sup>



Do projektu możesz wprowadzić zmiany,  
na które wyrazimy bezpłatną zgodę.

Zobacz dostępne wersje projektu,  
wizualizacje wnętrza i zdjęcia z realizacji  
na [www.archon.pl](http://www.archon.pl)