

Dom w aurorach 11 (G2)

Dom jednorodzinny z poddaszem użytkowym
6 pokoi, 1 kuchnia, 2 łazienki, spiżarka, kotłownia,
pralnia, garderoby, garaż

powierzchnia domu: 153,61 m²
(bez kotłowni, garażu)

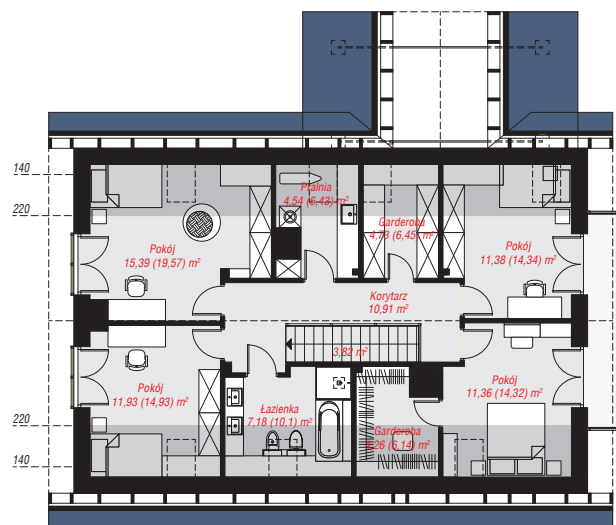
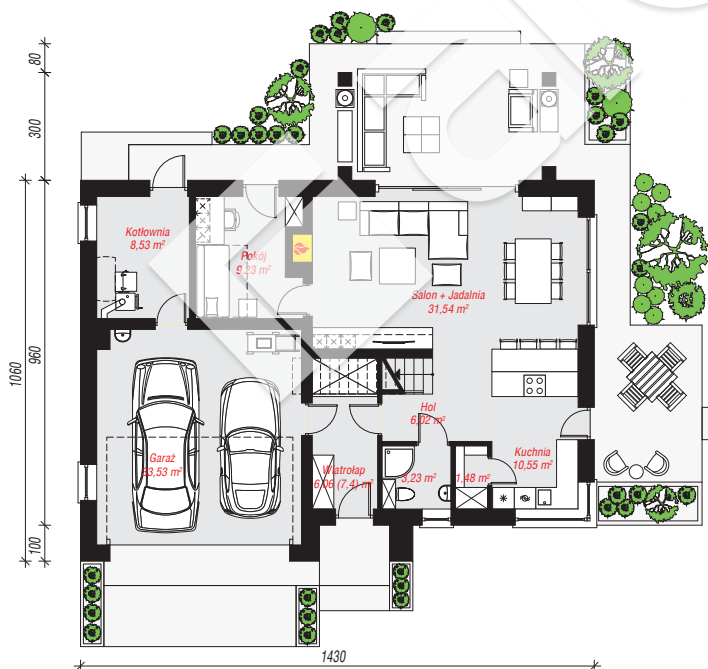
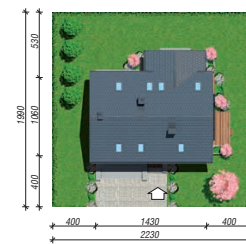
powierzchnia garażu: 33,53 m²
powierzchnia kotłowni: 8,53 m²

powierzchnia zabudowy: 144,43 m²
powierzchnia podłóg: 218,52 m²
kubatura: 913,57 m³
wysokość budynku: 8,11 m
powierzchnia dachu: 251,10 m²

min. wymiary działki: 19,90 x 22,30 m
po adaptacji*: 22,30 x 18,60 m
(Skrócenie zadaszenia tarasu oraz przesunięcie słupów.)

Technologia i konstrukcja

ściany: pustak ceramiczny Porotherm 25 cm, stropian Termo Organika 20 cm, tynk; **strop:** płyta żelbetowa;
ścianka kolankowa: 120 cm; **dach:** dwuspadowy, nachylenie 35 st., więźba drewniana, dachówka ceramiczna, okno dachowe 3; **kocioł:** na paliwo stałe + alternatywnie gazowy



PARTER: 110,17 (111,51) m²

PODDASZE: 85,50 (107,01) m²



Do projektu możesz wprowadzić zmiany,
na które wyrazimy bezpłatną zgodę.

Zobacz dostępne wersje projektu,
wizualizacje wnętrz i zdjęcia z realizacji
na www.archon.pl