

# Dom w bylicach 2 (B)

PEŁNOBRANŻOWE ODBICIE LUSTRZANE

Dom do zabudowy bliźniaczej z poddaszem użytkowym

5 pokoi, 1 kuchnia, 1 łazienka, toaleta, garderoby, garaż

**powierzchnia domu:** 93,89 m<sup>2</sup>  
(bez garażu)

**powierzchnia garażu:** 22,96 m<sup>2</sup>

powierzchnia zabudowy: 82,39 m<sup>2</sup>

powierzchnia podłóg: 123,93 m<sup>2</sup>

kubatura: 533,92 m<sup>3</sup>

wysokość budynku: 7,38 m

powierzchnia dachu: 92,35 m<sup>2</sup>

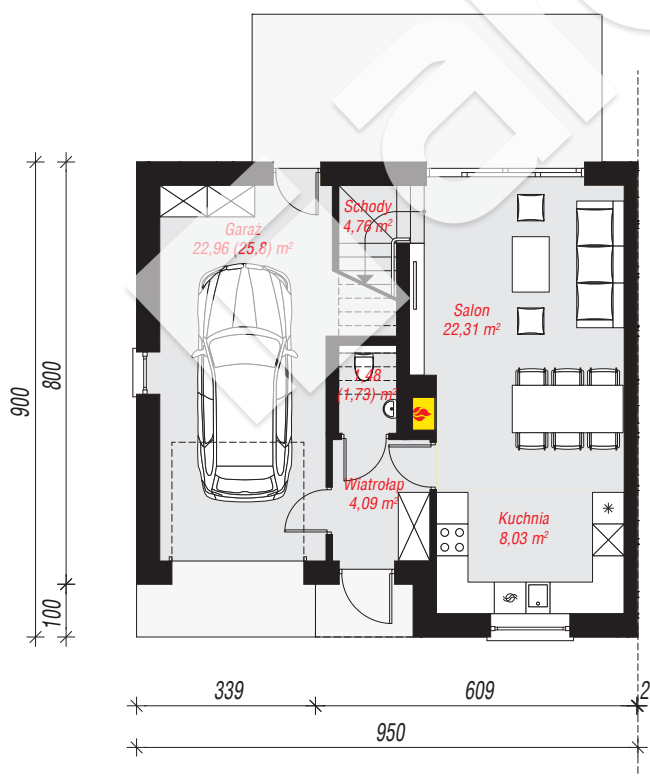
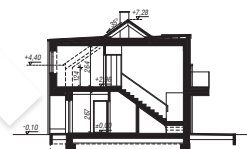
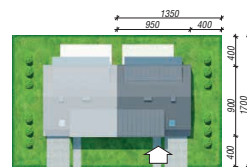
min. wymiary działki: 17,00 x 14,50 m

po adaptacji\*: 11,00 x 17,00 m

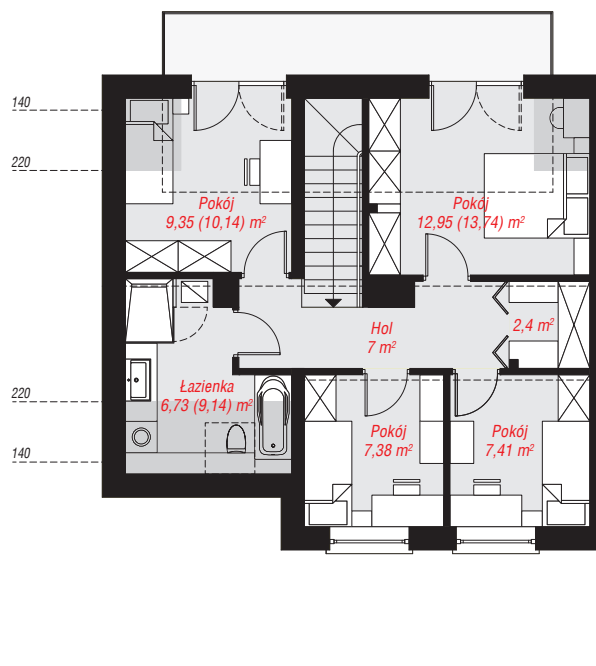
(Likwidacja okna w garażu.)

## Technologia i konstrukcja

**ściany:** bloczek z betonu komórkowego H+H 24 cm, styropian Termo Organika 20 cm, tynk; **strop:** płyta żelbetowa; **ścianka kolankowa:** 124 cm; **dach:** dwuspadowy, nachylenie 35 st., więźba drewniana, dachówka ceramiczna, okno dachowe 3; **kocioł:** gazowy



PARTER: 63,63 (66,72) m<sup>2</sup>



PODDASZE: 53,22 (57,21) m<sup>2</sup>



Do projektu możesz wprowadzić zmiany, na które wyrazimy bezpłatną zgodę.

Zobacz dostępne wersje projektu, wizualizacje wnętrz i zdjęcia z realizacji na [www.archon.pl](http://www.archon.pl)