

Dom pod miłorzębem 12 (GBA)

Dom do zabudowy bliźniaczej z poddaszem użytkowym
5 pokoi, 1 kuchnia, 2 łazienki, garaż

powierzchnia domu: 105,30 m²
(bez garażu)

powierzchnia garażu: 17,54 m²

powierzchnia zabudowy: 83,54 m²

powierzchnia podłóg: 123,52 m²

kubatura: 632,31 m³

wysokość budynku: 9,42 m

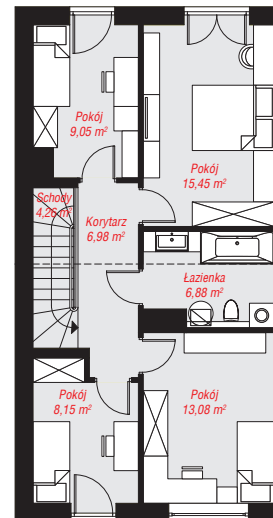
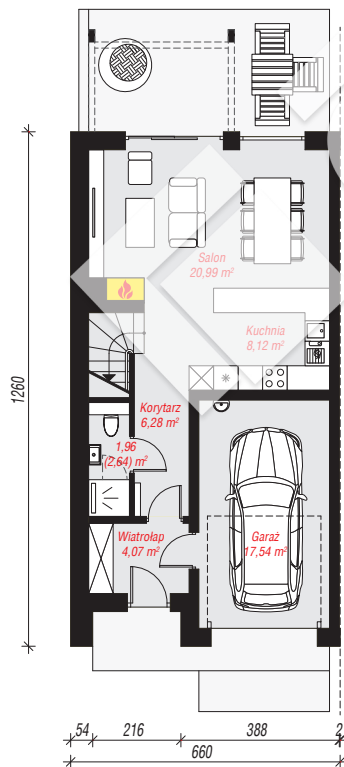
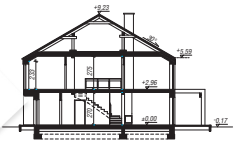
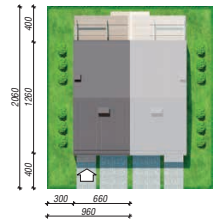
powierzchnia dachu: 96,04 m²

min. wymiary działki: 20,60 x 9,60 m

po adaptacji*: 8,10 x 20,60 m

Technologia i konstrukcja

ściany: bloczek z betonu komórkowego H+H 24 cm, styropian Termo Organika 20 cm, tynk; **strop:** płyta żelbetowa; **ścianka kolankowa:** 233 cm; **dach:** dwuspadowy, nachylenie 30 st., więźba drewniana, blacha; **kocioł:** gazowy



PARTER: 58,96 (59,64) m²

PODDASZE: 63,88 (0,00) m²



Do projektu możesz wprowadzić zmiany, na które wyrazimy bezpłatną zgodę.

Zobacz dostępne wersje projektu, wizualizacje wnętrz i zdjęcia z realizacji na www.archon.pl