

Dom w murajach

Dom jednorodzinny z poddaszem użytkowym
5 pokoi, 1 kuchnia, 1 łazienka, spiżarka, toaleta,
garaż

powierzchnia domu: 90,02 m²
(bez garażu)

powierzchnia garażu: 18,46 m²

powierzchnia zabudowy: 75,83 m²

powierzchnia podłóg: 110,66 m²

kubatura: 521,45 m³

wysokość budynku: 7,97 m

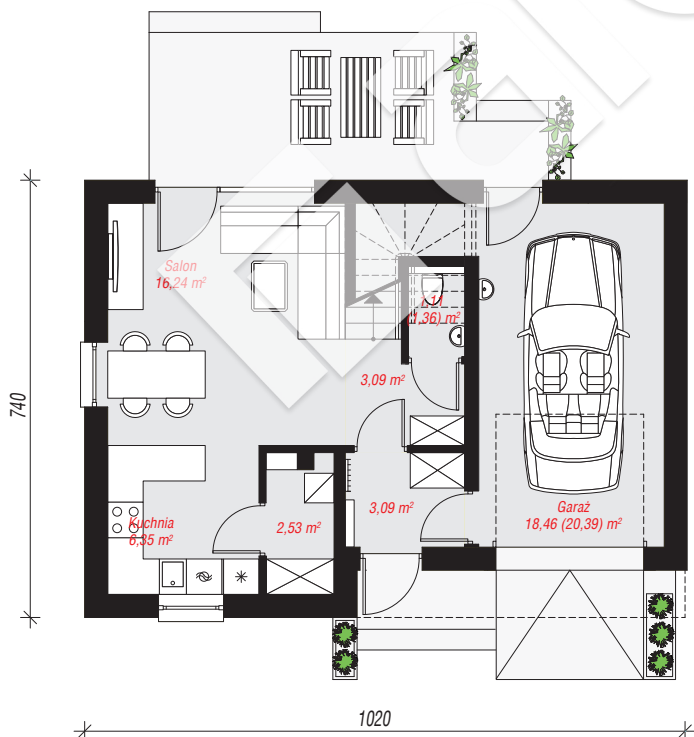
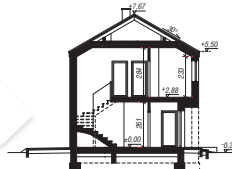
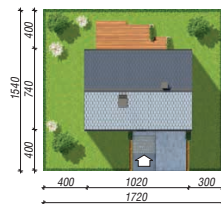
powierzchnia dachu: 88,10 m²

min. wymiary działki: 15,40 x 17,20 m

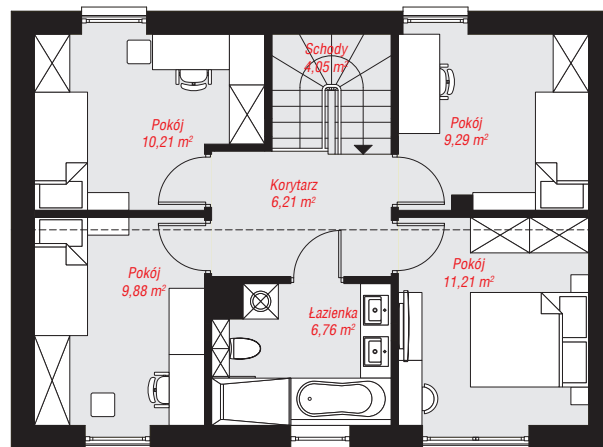
po adaptacji*: 16,20 x 15,40 m
(Likwidacja okna na elewacji bocznej.)

Technologia i konstrukcja

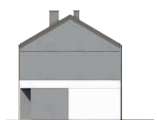
ściany: pustak ceramiczny Porotherm 18,8 cm,
styropian Termo Organika 20 cm, tynk; **strop:** płyta
żelbetowa; **ścianka kolankowa:** 235 cm; **dach:**
dwuspadowy, nachylenie 30 st., więźba drewniana,
dachówka ceramiczna; **kocioł:** gazowy



PARTER: 50,87 (53,05) m²



PODDASZE: 57,61 (0,00) m²



Do projektu możesz wprowadzić zmiany,
na które wyrazimy bezpłatną zgodę.

Zobacz dostępne wersje projektu,
wizualizacje wnętrz i zdjęcia z realizacji
na www.archon.pl