

Dom w lilakach 12

PEŁNOBRANŻOWE ODBICIE LUSTRZANE

Dom jednorodzinny z poddaszem użytkowym
4 pokoje, 1 kuchnia, 2 łazienki, spiżarka, kotłownia,
garderoby, antresola, strych

powierzchnia domu: 132,69 m²
(bez kotłowni, strychu)

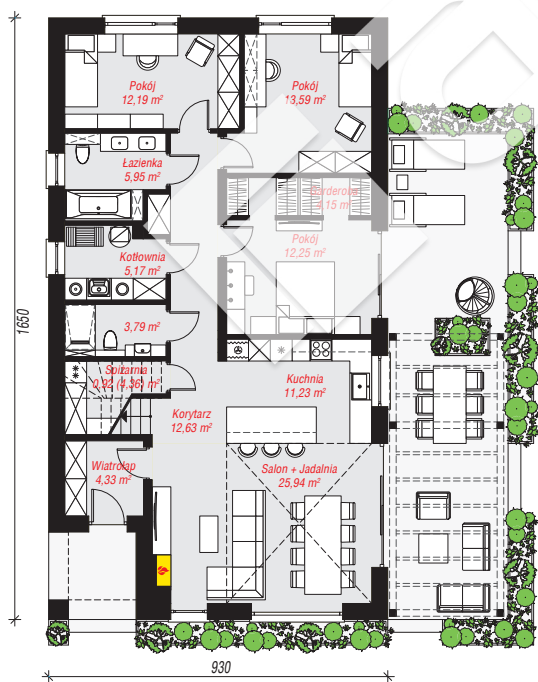
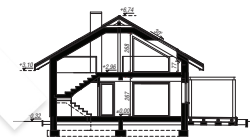
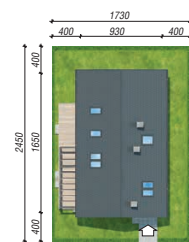
powierzchnia strychu: 42,41 m²
powierzchnia kotłowni: 5,17 m²

powierzchnia zabudowy: 153,97 m²
powierzchnia podłóg: 226,03 m²
kubatura: 877,89 m³
wysokość budynku: 7,06 m
powierzchnia dachu: 241,40 m²

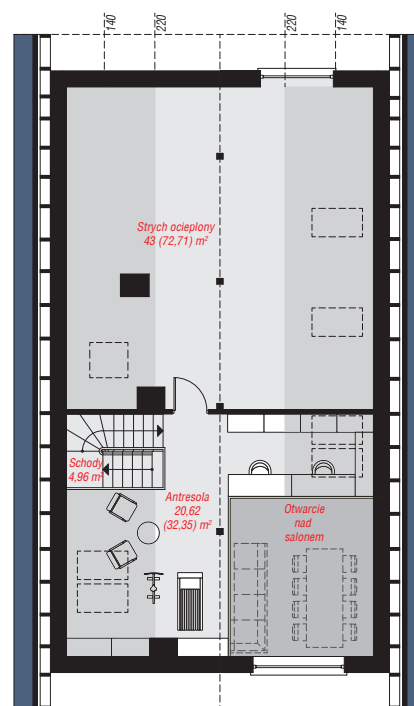
min. wymiary działki: 24,50 x 17,30 m
po adaptacji*: 16,30 x 24,50 m
(Likwidacja okien na elewacji bocznej.)

Technologia i konstrukcja

ściany: bloczek z betonu komórkowego H+H 24 cm, styropian Termo Organika 20 cm, tynk; **strop:** płyta żelbetowa; **ścianka kolankowa:** 77 cm; **dach:** dwuspadowy, nachylenie 30 st., więźba drewniana, dachówka ceramiczna, okno dachowe 3; **kocioł:** gazowy



PARTER: 112,43 (115,89) m²



PODDASZE: 67,84 (110,14) m²



Do projektu możesz wprowadzić zmiany, na które wyrazimy bezpłatną zgodę.

Zobacz dostępne wersje projektu, wizualizacje wnętrz i zdjęcia z realizacji na www.archon.pl