

Dom w zielistkach 17

PEŁNOBRANŻOWE ODBICIE LUSTRZANE

Dom jednorodzinny z poddaszem użytkowym
5 pokoi, 1 kuchnia, 2 łazienki, kotłownia,
garderoby

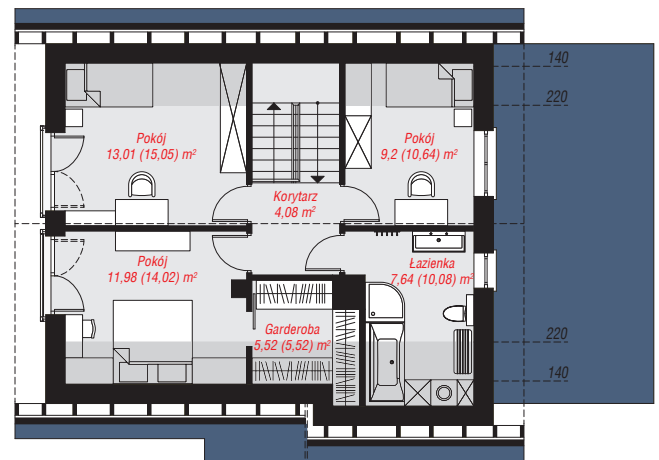
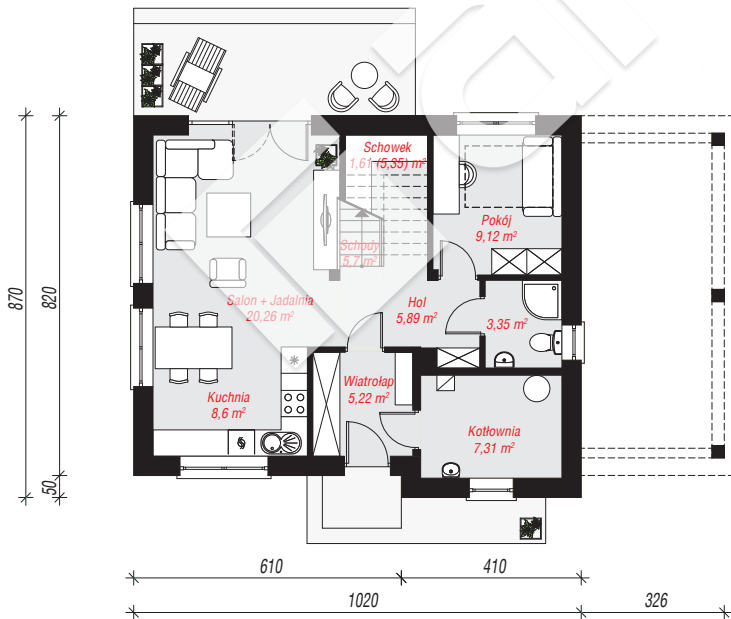
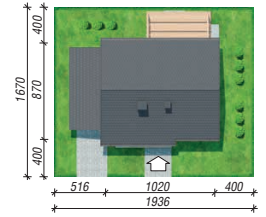
powierzchnia domu: 111,18 m²
(bez kotłowni)

powierzchnia kotłowni: 7,31 m²
powierzchnia zabudowy: 86,07 m²
powierzchnia podłóg: 130,19 m²
kubatura: 570,86 m³
wysokość budynku: 8,55 m
powierzchnia dachu: 189,29 m²

min. wymiary działki: 16,70 x 19,36 m
po adaptacji*: 18,20 x 15,70 m
(Likwidacja okien w ścianie tylnej, doprojektowanie drzwi tarasowych w ścianie bocznej salonu, przeprojektowanie tarasu ogrodowego, modyfikacja wiaty)

Technologia i konstrukcja

ściany: bloczek z betonu komórkowego H+H 24 cm, styropian Termo Organika 20 cm, tynk; **strop:** płyta żelbetowa; **ścianka kolankowa:** 133 cm; **dach:** dwuspadowy, nachylenie 42 st., 17 st., więźba drewniana, blacha dachówkowa; **kocioł:** gazowy



PARTER: 67,06 (70,80) m²

PODDASZE: 51,43 (59,39) m²



Do projektu możesz wprowadzić zmiany,
na które wyrazimy bezpłatną zgodę.

Zobacz dostępne wersje projektu,
wizualizacje wnętrz i zdjęcia z realizacji
na www.archon.pl