

Dom w mirabilisach (G2)

PEŁNOBRANŻOWE ODBICIE LUSTRZANE

Dom jednorodzinny z poddaszem użytkowym
5 pokoi, 1 kuchnia, 2 łazienki, spiżarka, toaleta,
kotłownia, pralnia, garderoby, antresola, garaż

powierzchnia domu: 147,21 m²
(bez kotłowni, garażu)

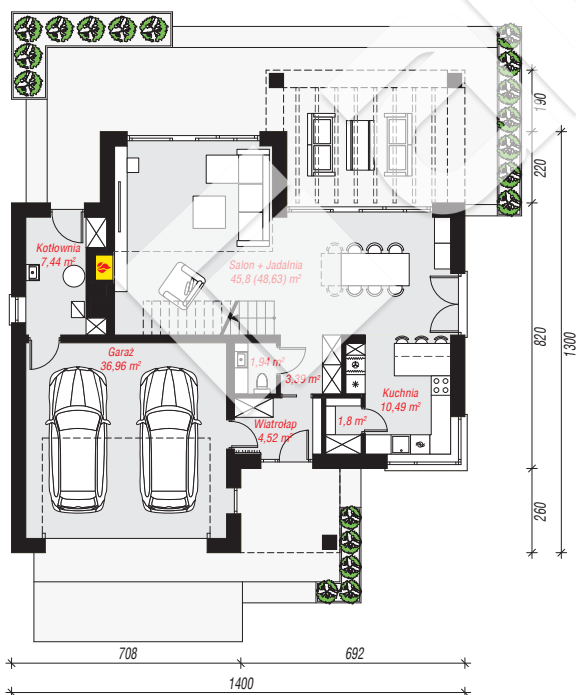
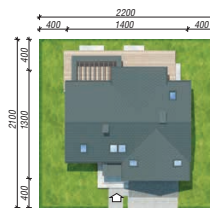
powierzchnia garażu: 36,96 m²
powierzchnia kotłowni: 7,44 m²

powierzchnia zabudowy: 146,42 m²
powierzchnia podłóg: 211,48 m²
kubatura: 945,98 m³
wysokość budynku: 8,20 m
powierzchnia dachu: 246,70 m²

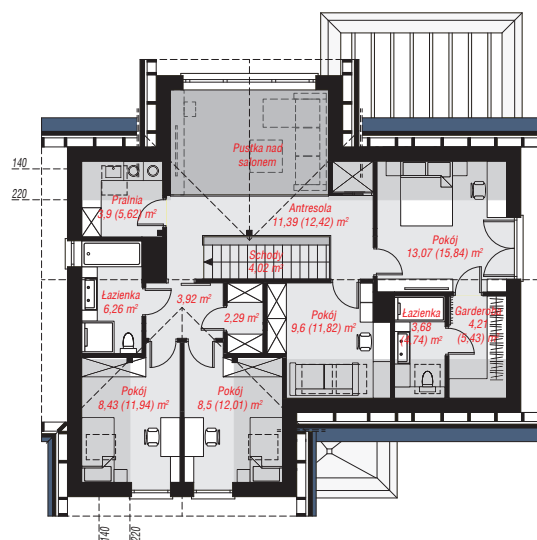
min. wymiary działki: 21,00 x 22,00 m
po adaptacji*: 21,00 x 21,00 m
(Likwidacja okien w ścianie bocznej.)

Technologia i konstrukcja

ściany: bloczek z betonu komórkowego H+H 24 cm, styropian Termo Organika 20 cm, tynk; **strop:** płyta żelbetowa; **ścianka kolankowa:** 119 cm; **dach:** dwuspadowy, nachylenie 40 st., więźba drewniana, dachówka ceramiczna, okno dachowe 4; **kocioł:** gazowy, możliwość zamiany na paliwo stałe po adaptacji (pow. kotłowni powyżej 6m2)



PARTER: 112,34 (115,17) m²



PODDASZE: 79,27 (96,31) m²



Do projektu możesz wprowadzić zmiany,
na które wyrazimy bezpłatną zgodę.

Zobacz dostępne wersje projektu,
wizualizacje wnętrz i zdjęcia z realizacji
na www.archon.pl