

# Dom w modrakach

Dom jednorodzinny z poddaszem użytkowym  
4 pokoje, 1 kuchnia, 1 łazienka, kotłownia

**powierzchnia domu:** 77,27 m<sup>2</sup>  
(bez kotłowni)

**powierzchnia kotłowni:** 4,13 m<sup>2</sup>

**powierzchnia zabudowy:** 58,71 m<sup>2</sup>

**powierzchnia podłóg:** 82,73 m<sup>2</sup>

**kubatura:** 410,00 m<sup>3</sup>

**wysokość budynku:** 8,17 m

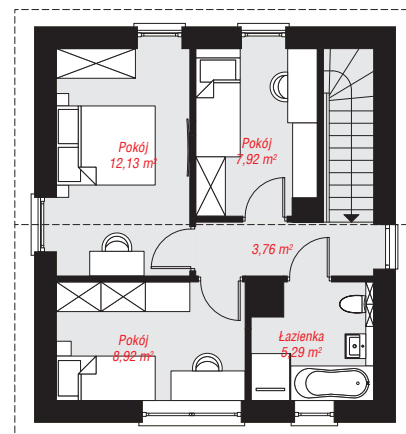
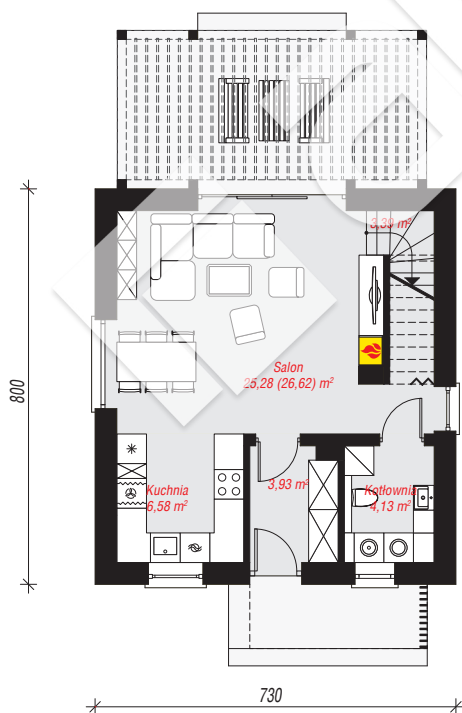
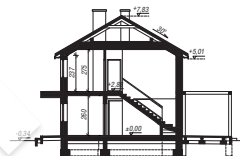
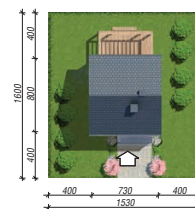
**powierzchnia dachu:** 81,40 m<sup>2</sup>

**min. wymiary działki:** 16,00 x 15,30 m

po adaptacji\*: 13,30 x 16,00 m  
(Likwidacja okien na ścianach bocznych.)

## Technologia i konstrukcja

**ściany:** bloczek z betonu komórkowego H+H 24 cm, styropian Termo Organika 20 cm, tynk; **strop:** płyta żelbetowa; **ścianka kolankowa:** 237 cm; **dach:** dwuspadowy, nachylenie 30 st., więźba drewniana, dachówka ceramiczna; **kocioł:** gazowy



PARTER: 43,38 (44,71) m<sup>2</sup>

PODDASZE: 38,02 (0,00) m<sup>2</sup>



Do projektu możesz wprowadzić zmiany,  
na które wyrazimy bezpłatną zgodę.

Zobacz dostępne wersje projektu,  
wizualizacje wnętrz i zdjęcia z realizacji  
na [www.archon.pl](http://www.archon.pl)