

# Willa Miranda 8 (G2)

PEŁNOBRANŻOWE ODBICIE LUSTRZANE

**archon**  
PROJEKTY DOMÓW

Dom jednorodzinny piętrowy  
6 pokoi, 1 kuchnia, 2 łazienki, toaleta, kotłownia,  
pralnia, garderoby, garaż

**powierzchnia domu:** 168,43 m<sup>2</sup>  
(bez kotłowni, garażu)

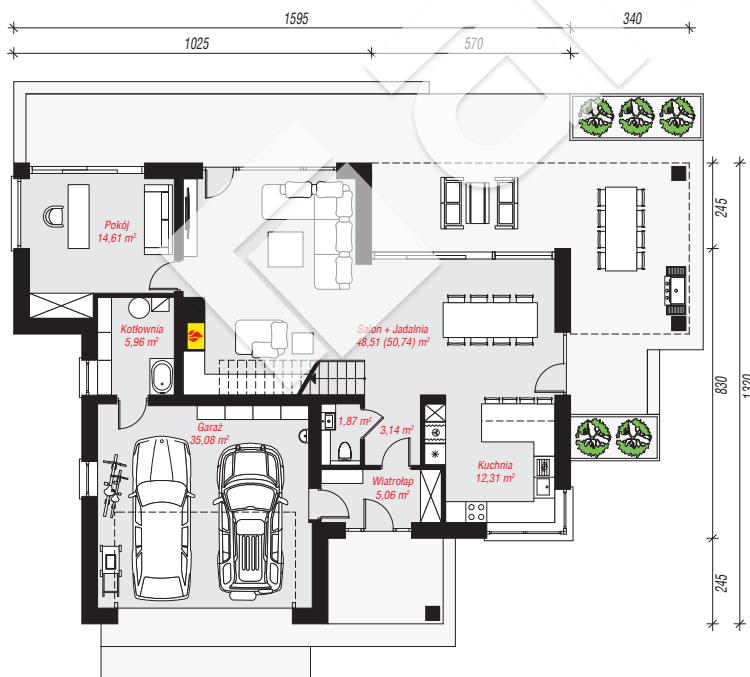
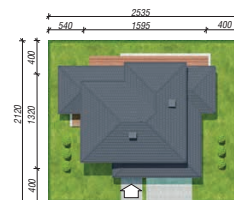
**powierzchnia garażu:** 35,08 m<sup>2</sup>  
**powierzchnia kotłowni:** 5,96 m<sup>2</sup>

**powierzchnia zabudowy:** 163,95 m<sup>2</sup>  
**powierzchnia podłóg:** 211,70 m<sup>2</sup>  
**kubatura:** 1 057,16 m<sup>3</sup>  
**wysokość budynku:** 8,68 m  
**powierzchnia dachu:** 298,50 m<sup>2</sup>

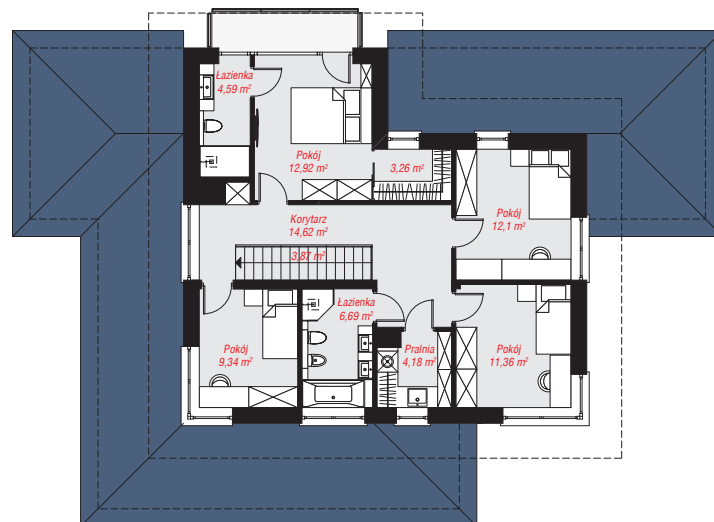
**min. wymiary działki:** 21,20 x 25,35 m  
**po adaptacji\*:** 22,95 x 21,20 m  
(Skrócenie zadaszenia nad tarasem, likwidacja okien na elewacji bocznej.)

## Technologia i konstrukcja

**ściany:** pustak ceramiczny Porotherm 25 cm, styropian Termo Organika 20 cm, tynk; **strop:** płyta żelbetowa;  
**dach:** czterospadowy, nachylenie 22 st., więźba drewniana, dachówka ceramiczna; **kocioł:** gazowy, możliwość zamiany na paliwo stałe po adaptacji (pow. kotłowni do 6m<sup>2</sup>)



PARTER: 126,54 (128,77) m<sup>2</sup>



PIĘTRO: 82,93 (0,00) m<sup>2</sup>



Do projektu możesz wprowadzić zmiany,  
na które wyrazimy bezpłatną zgodę.

Zobacz dostępne wersje projektu,  
wizualizacje wnętrz i zdjęcia z realizacji  
na [www.archon.pl](http://www.archon.pl)