

# Dom w fuksjach 3 ver.2

PEŁNOBRANŻOWE ODBICIE LUSTRZANE

Dom jednorodzinny z poddaszem użytkowym  
5 pokoi, 1 kuchnia, 2 łazienki, garderoby, garaż

**powierzchnia domu:** 115,33 m<sup>2</sup>  
(bez garażu)

**powierzchnia garażu:** 17,92 m<sup>2</sup>

powierzchnia zabudowy: 105,48 m<sup>2</sup>

powierzchnia podłóg: 156,13 m<sup>2</sup>

kubatura: 647,65 m<sup>3</sup>

wysokość budynku: 8,14 m

powierzchnia dachu: 199,50 m<sup>2</sup>

min. wymiary działki: 20,42 x 17,17 m

po adaptacji\*: 15,12 x 20,42 m

(Likwidacja wykusza, likwidacja okien w ścianie bocznej garażu, modyfikacja okien połaciowych.)

## Technologia i konstrukcja

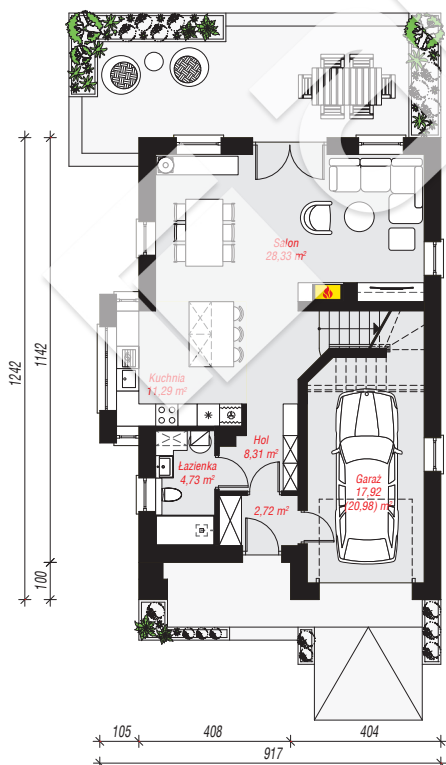
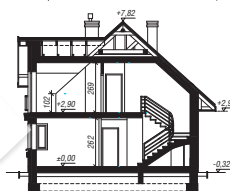
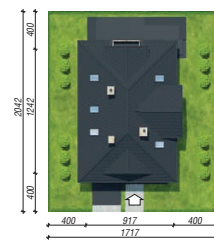
**ściany:** pustak ceramiczny Porotherm 25 cm, stropian

Termo Organika 20 cm, tynk; **strop:** płyta żelbetowa;

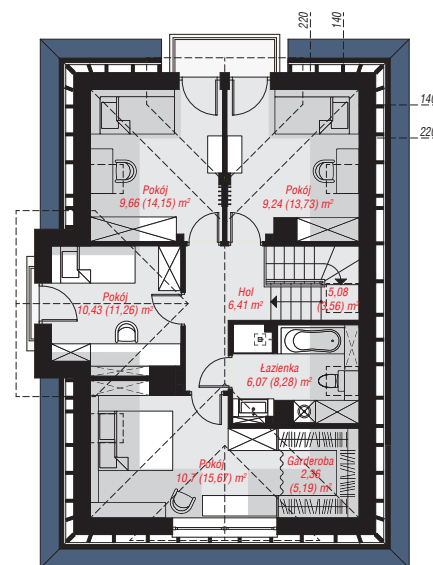
**ścianka kolankowa:** 102 cm; **dach:** czterospadowy,

nachylenie 42 st., więźba drewniana, dachówka

ceramiczna, okno dachowe 4; **kocioł:** gazowy



**PARTER:** 73,30 (76,36) m<sup>2</sup>



**PODDASZE:** 59,95 (79,77) m<sup>2</sup>



Do projektu możesz wprowadzić zmiany,  
na które wyrazimy bezpłatną zgodę.

Zobacz dostępne wersje projektu,  
wizualizacje wnętrz i zdjęcia z realizacji  
na [www.archon.pl](http://www.archon.pl)